

PLA D'ACTUACIÓ PER A L'APLICACIÓ DEL PROJECTE EDUCATIU

Codi del centre:	25004188
Nom del centre:	Institut Joan Brudieu
Servei Territorial:	Lleida
Població:	La Seu d'Urgell
Període pla d'Actuació	2015 - 2016
Data aprovació Projecte Educatiu	

PLA D'ACTUACIÓ PER A L'APLICACIÓ DEL PROJECTE EDUCATIU

- a) Anàlisi de les singularitats del centre i de l'entorn
- b) Objectius de millora vinculats als objectius del Projecte de direcció
- c) Estratègies, Actuacions i Recursos
- d) Activitats, temporització, destinataris i responsables
- e) Indicadors d'avaluació
- f) Mecanismes d'autoavaluació sistemàtica i retiment de comptes

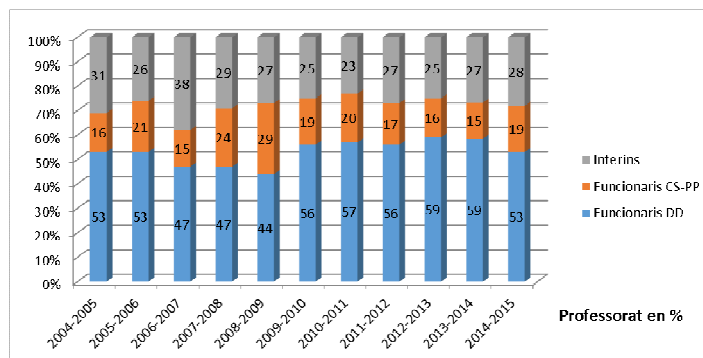
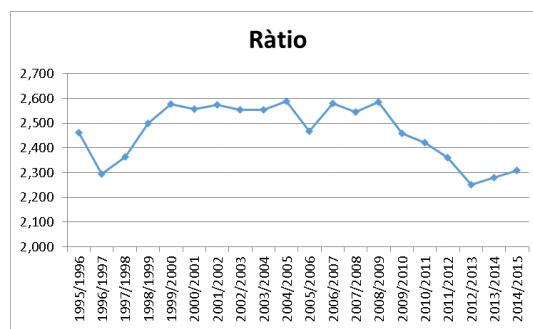
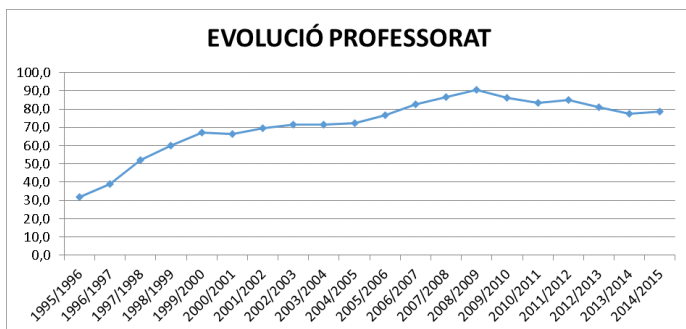
a) Anàlisi de les singularitats del centre i de l'entorn

L'Institut Joan Brudieu, avui

Al curs 2014-2015, en data de 24 de setembre de 2014, el contingent de persones de l'Institut és el següent:

Professorat per estudis	Oficial	Real
ESO i BTX	56	58
Religió	1,5	2
FP	17	17
USEE	1,5	2
ACO	1	1
PTT-PQPI	1	1
Total	78,5	81

PAS	Oficial	Real
Auxiliars d'administració	3	3
Subalterns	3	3
Educadora especial	1	1
Total	7	7



I tenim un total de **34 grups** i **902 alumnes**, repartits de la següent manera:

Educació Secundària Obligatoria (ESO)

Nivell	Grups	Alumnat
1r ESO (S1)	4	107
2n ESO (S2)	4	107
3r ESO (S3)	4	108
4t ESO (S4)	5	131
Total	17	453

Batxillerat (BTX): Modalitats de Ciències i Tecnologia; Humanitats i Ciències socials; Arts

Nivell	Grups	Alumnat	Hum	Cièn/Tecn	Arts
1r BTX (B1)	3,5	110	40	49	21
2n BTX (B2)	3,5	116	62	41	13
Total	7	226	102	90	34

Cicles formatius de grau mitjà (CFM)

Nivell	Grups	Alum	SMX GAD	SMX	GAD
Sistemes microinformàtics i xarxes 1r curs (SMX1)	1 desd	40	40	0	0
Gestió administrativa 1r curs (GAD1)					
Sistemes microinformàtics i xarxes 2n curs (SMX2)	1 desd	27	23	0	4
Gestió administrativa 2n curs (GAD2)					
Sistemes microinformàtics i xarxes 3r curs (SMX3)	1	19	8	11	0
Total	3	86	71	11	4

Nivell	Grups	Alum	CAI APD	CAI	APD	CAI ASS	ASS
Cures auxiliars d'infermeria 1r curs (CAI1)	2	41	41	0	0	0	0
Atenció persones dependència 1r curs (APD1)							
Cures auxiliars d'infermeria 2n curs (CAI2)	1 desd	47	34	7	2	3	1
Atenció persones dependència - LOE 2n curs (APD2)							
Atenció sociosanitària - LOGSE 2n curs (ASS2)							
Total	3	88	75	7	2	3	1

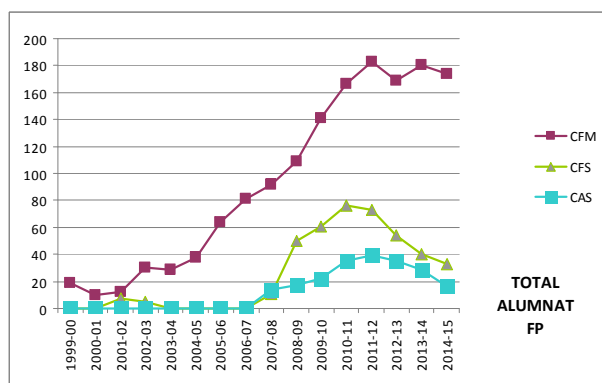
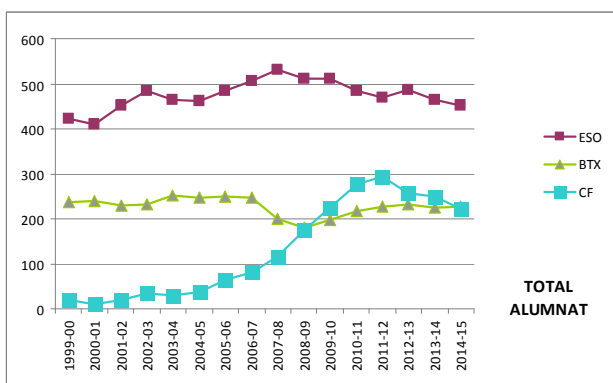
	Grups	Alumnat
Total CFM	6	174

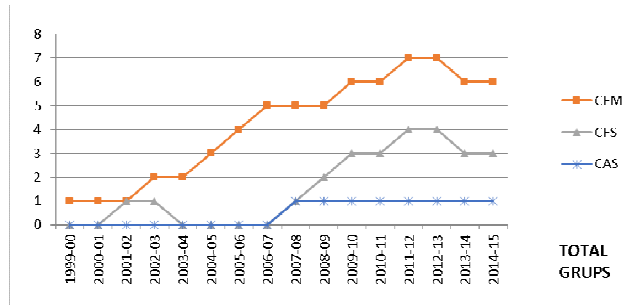
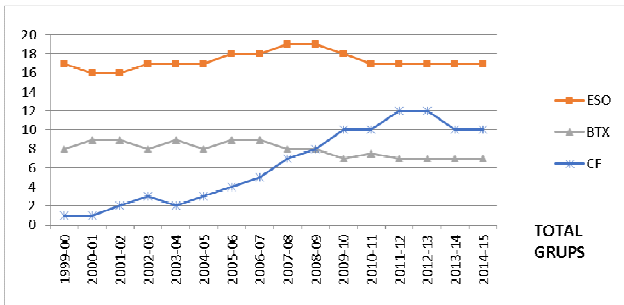
Cicles formatius de grau superior (CFS)

Nivell	Grups	Alumnat
Administracions de sistemes informàtics en xarxa 1r curs (ASIX1)	0,5	8
Administracions de sistemes informàtics en xarxa 2n curs (ASIX2)	0,5	2
Desenvolupament d'aplicacions web 2n curs (DAW2)	--	2
Educació infantil 1r curs (EDI1)	1	10
Educació infantil 2n curs (EDI2)	1	11
Total	3	33

Curs de formació per a l'accés a CFS

Nivell	Grups	Alumnat
Curs de formació accés a GS (CAS)	1	16
Total	1	16





Serveis

Aula oberta	AOB
Aula d'acollida	ACO
Unitat de suport a l'educació especial	USEE
Unitat d'Escolarització Compartida	UEC

Centre de suport de l'INS Obert de Catalunya	Batxillerat
	Cicles Formatius
	Curs de preparació a les proves d'accés
Centre de Servei d'assessorament en l'FP Reconeixement / Validació experiència laboral	Curs de formació a les proves d'accés
	CFM Cures auxiliars d'infermeria
	CFM Atenció a les persones en situació de dependència (LOE)
	CFM Sistemes microinformàtics en xarxa
	CFM Gestió administrativa
Programa Acredita't	CFS Educació infantil
	CFS Desenvolupament d'aplicacions web
	CFS Administració de sistemes informàtics en xarxa
Proves d'accés a CFM	
Proves d'accés a CFS	
Institut formador del pràcticum del màster en formació del professorat	

Acreditacions oficials d'empreses punteres en el món informàtic	CISCO Networking Academy Program (CNAP)
	MICROSOFT IT Academy Program (nivell IT Pro)
	LINUX

Projectes de l'Institut

Programes d'Innovació Educativa	Xarxa Europea d'Escoles	
	Promotores de Salut	
	Educació per a la salut	
	Salut i Escola	«Consulta Jove»
	Convivència i mediació escolar	«Mediació escolar»
	Escoles verdes	
	Educació ambiental	
	eduCAT2.0 (suspès)	

Pla Educatiu d'Entorn Pla Esport a l'Escola (suspès)

Projecte per a la Millora de la Qualitat dels centres Educatius Públics (PMQCE)	Projecte de Qualitat i Millora Contínua (PQiMC)
	Projecte d'Autonomia de Centres (PAC09)

Altres	Projecte «INS d'Atenció a la Pràctica Esportiva»	Piragüisme Esquí de fons
	Atenció a la diversitat a l'INS	
	Formació per a l'ús didàctic de les noves tecnologies	
	Formació Interna de Centre	
	Instinet	
	Intercanvis internacionals:	Catalunya - Québec Comenius-Regio
	Projecte 3E: Ensenyament, Empresa, Emprenedoria	
	Programa EUROMANIA: Intercomprensió lingüística	
	Projecte First LEGO League	
	Programa Catalunya – Québec	
	GEP: Grup d'Experimentació lingüística	
	Programa BATXiBAC	
	Projecte Camiescola	
Programa Mschools		
Llengua i cultura portugueses a l'Institut		

I, a més, la coral i orquestra de l'Institut Joan Brudieu



b) Objectius de millora vinculats als objectius del projecte de direcció

Els objectius de millora es troben completament vinculats als objectius del projecte de direcció, la vigència del qual acaba el curs 2015-2016, i es concreten, específicament en aquests tres grans objectius:

- Millorar els resultats acadèmics
- Millorar la cohesió social
- Millorar la millorar la confiança dels grups d'interès: alumnat, famílies, empreses

c) Objectius, Estratègies, Actuacions i Recursos

Objectius		Centre: INSTITUT JOAN BRUDIEU (25004188) - la Seu d'Urgell	
1. Millorar els resultats educatius	2. Millorar la cohesió social	3. Millorar la confiança dels grups d'interès (alumnat, famílies, empreses)	
Estratègies			
1.1 Millorar els resultats acadèmics de l'alumnat, continuant amb els projectes de centre i altres programes	2.1 Fomentar la divulgació de les activitats escolars i extraescolars que es realitzen al Centre	3.1 Fomentar el sistema de qualitat del centre	
1.2 Potenciar les TAC en el currículum i en l'activitat acadèmica quotidiana	2.2 Fomentar la participació i implicació dels alumnes en la vida del centre	3.2 Aprofundir en l'anàlisi de la satisfacció dels clients	
	2.3 Reduir l'absentisme i abandonament escolar en el centre.	3.3 Desenvolupar el sistema de gestió de la Prevenció de Riscos Laborals	
	2.4 Impulsar mesures que afavoreixin una millora de la convivència.	3.4 Impulsar el camí cap a l'excel·lència e2cat dins les xarxes de Qualitat	
	2.5 Aprofitar les sinergies de la bona relació amb l'entorn.		
	2.6 Reestructurar i reorganitzar l'Escola Verda al Centre		

Curs	Equip humà	Formació	Altres recursos
2015-2016	Equip Directiu, coordinadors i caps de departament	En principi no està prevista cap formació	Ara per ara, sense recursos econòmics a disposició, se'ns fa difícil concretar-ne quantitats possibles i necessàries

d) Activitats, temporització, destinataris i responsables

OBJECTIU ESTRATÈGIC 1	Millorar els resultats educatius	PERÍODE: 2015/16
RESPONSABLE DE L'OBJECTIU: Coordinador pedagògic		

ESTRATÈGIES	
1.1	Millorar els resultats acadèmics de l'alumnat, continuant amb els projectes de centre i altres programes
1.2	Potenciar les TAC en el currículum i en l'activitat acadèmica quotidiana

ACTIVITATS		Marqueu el curs adient			
		A1	A2	A3	A4
1.1.1	Projecte d'Emprenedoria per millorar dels resultats acadèmic de Mòdul de Projecte a Cicles Formatiu i de la Matèria Optativa d'Emprenedoria a 3r d'ESO.	X			
1.1.2	Projecte Coral i Orquestra per millorar dels resultats acadèmic en la matèria música.	X			
1.1.3	Projecte digital Aula Z i Pla Lector per millorar dels resultats acadèmic en la matèria de Castellà	X			
1.1.4	Projecte digital Aula Z per millorar dels resultats acadèmic en la matèria de Tecnologia.	X			
1.1.5	Formació FIC pel professorat en expressió escrita.	X			
1.1.6	Taller d'aula Z per a l'elaboració, assaig i incorporació de materials.	X			
1.1.7	Matèria optativa de reforç a S1, a S2 i a S3	X			
1.1.8	Projecte de reforç en matèries instrumentals a S1 i S2.	X			
1.1.9	Desdoblament en idioma estranger en grups de nivell sempre que la distribució horària del professorat ho permeti.	X			
1.1.10	Elaboració i revisió del Pla Individualitzat a tot aquell alumnat que ho necessiti	X			
1.1.11	Projecte GEP per a la millora de resultats acadèmics en les àrees d'idioma	X			
1.1.12	Projecte Batxibac per a la millora de resultats i obtenció de la doble titulació	X			

ACTIVITATS		Marqueu el curs adient			
		A1	A2	A3	A4
1.2.1	Incorporació del Moodle en el procés d'ensenyament de les diferents matèries que oferta el centre.	X			
1.2.2	Ús de les TIC en l'aprenentatge.	X			
1.2.3	Ús de les TAC en l'ensenyament.	X			
1.2.4	Control de les incidències informàtiques	X			

OBJECTIU ESTRATÈGIC 2	Millorar la cohesió social	PERÍODE: 2015/16
RESPONSABLE DE L'OBJECTIU: Cap d'estudis		

ESTRATÈGIES	
2.1	Fomentar la divulgació de les activitats escolars i extraescolars que es realitzen al Centre
2.2	Fomentar la participació i implicació dels alumnes en la vida del centre
2.3	Reduir l'absentisme i abandonament escolar en el centre.
2.4	Impulsar mesures que afavoreixin una millora de la convivència.
2.5	Aprofitar les sinergies de la bona relació amb l'entorn.
2.6	Reestructurar i reorganitzar l'Escola Verda al Centre

ACTIVITATS		Marqueu el curs adient			
		A1	A2	A3	A4
2.1.1	Realització de com a mínim una sortida en cada nivell educatiu, per tal d'experimentar l'aprenentatge i la cohesió social entre l'alumnat.	X			
2.1.2	Intercanvi amb alumnat europeu a partir de les lectures, comunicació formal i informal, amb alumnat europeu.	X			

ACTIVITATS		Marqueu el curs adient			
		A1	A2	A3	A4
2.2.1	Realització per part dels alumnes de CAI+APD als alumnes d'ESO de com a mínim dues xerrades sobre intervenció educativa per al foment d'hàbits saludables.	X			
2.2.2	Realització de les activitats transversals d'orientació acadèmica, laboral i professional previstes en cada nivell educatiu.	X			
2.2.3	Projecte Coral i l'orquestra.	X			
2.2.4	Projecte esport al pati.	X			

ACTIVITATS		Marqueu el curs adient			
		A1	A2	A3	A4
2.3.1	Reorientació de l'alumnat durant el curs acadèmic segons les seves capacitats i interessos.	X			
2.3.2	Seguiment exhaustiu des de les tutories i Serveis Socials de l'alumnat absentista o amb indicis d'abandonament escolar. (Control i seguiment de l'absentisme escolar)	X			
2.3.3	Reunions periòdiques amb els serveis externs del Centre (EAP, SS.SS., ...)	X			

ACTIVITATS		Marqueu el curs adient			
		A1	A2	A3	A4
2.4.1	Difusió de la carta de compromís educatiu	X			
2.4.2	Formació d'alumnat com a mediador	X			
2.4.3	Treball de mediació des de la tutoria per tal de reduir del nombre d'incidències disruptives a l'aula.	X			
2.4.4	Servei de Consulta Jove amb tasques d'assessorament de l'alumne i realització de seguiments dels casos.	X			

ACTIVITATS		Marqueu el curs adient			
		A1	A2	A3	A4
2.5.1	Xerrades previstes al PAT impartides per agents externs	X			
2.5.2	Activitats previstes pel Crèdit de Síntesi en col·laboració amb el Consell Comarcal, Parc del Segre, Mancomunitat d'escombraries, ...	X			
2.5.3	Col·laboració amb l'associació d'empresaris de l'Alt Urgell per a la FCT	X			

ACTIVITATS		Marqueu el curs adient			
		A1	A2	A3	A4
2.6.1	Reducció de la despesa d'energia, aigua i paper.	X			
2.6.2	Reducció de la tinta en les impressores i fotocopiadores del centre	X			
2.6.3	Difusió de la informació d'escola verda a través del blog.	X			

OBJECTIU ESTRATÈGIC 3	Millorar la confiança dels grups d'interès (alumnat, famílies, empreses)	PERÍODE: 2015/16
RESPONSABLE DE L'OBJECTIU: Coordinador/a de qualitat		

ESTRATÈGIES	
3.1	Fomentar el sistema de qualitat del centre
3.2	Aprofundir en l'anàlisi de la satisfacció dels clients
3.3	Desenvolupar el sistema de gestió de la Prevenció de Riscos Laborals
3.4	Impulsar el camí cap a l'excel·lència e2cat dins les xarxes de Qualitat

ACTIVITATS		Marqueu el curs adient			
		A1	A2	A3	A4
3.1.1	Realització de tres formacions de difusió del sistema de qualitat al centre entre el professorat.	X			
3.1.2	Actualització i implementació del Pla d'Enquestes	X			
3.1.3	Utilització d'un Registre de Seguiment de la Programació de les Programacions didàctiques.	X			

ACTIVITATS		Marqueu el curs adient			
		A1	A2	A3	A4
3.2.1	Utilització de la plataforma ALEXIA com a mitjà de comunicació amb les famílies	X			
3.2.2	Manteniment i actualització de la pàgina web del centre.	X			
3.2.3	Divulgació de les activitats del centre lligades amb la promoció del centre (xerrades informatives dins i fora del centre, jornades de portes obertes, premsa...	X			
3.2.4	Manteniment de contactes amb gremis i associacions empresarials per tal de continuar la col·laboració en la formació i establiment de convenis	X			

ACTIVITATS		Marqueu el curs adient			
		A1	A2	A3	A4
3.3.1	Revisió i actualització del pla d'emergència	X			
3.3.2	Elaboració dels protocols de seguretat als laboratoris, tallers, ...	X			

ACTIVITATS		Marqueu el curs adient			
		A1	A2	A3	A4
3.3.1	Desenvolupament dels eixos del model e2cat/EFQM	X			
3.3.2	Realitzar accions necessàries per al manteniment de la certificació ISO 9001	X			
3.3.3	Avançar cap al sistema de gestió de centre ÚNIC	X			
3.3.4	Revisar tot el treball per processos i fer-los visibles a tota la comunitat	X			

e) Indicadors d'avaluació

Indicadors dels objectius anuals:

OBJECTIU ESTRATÈGIC 1	Millorar els resultats educatius	PERÍODE: 2015/16
RESPONSABLE DE L'OBJECTIU: Coordinador pedagògic		

Característiques de qualitat :	
L'objectiu serà de qualitat si millorem els resultats educatius facilitant l'èxit escolar de l'alumnat a totes les etapes i nivells.	
Indicadors: <ul style="list-style-type: none"> • Percentatge de l'alumnat que supera el curs a l'ESO, BTX i a CF. El % d'alumnes que superen els crèdits/unitats formatives dels quals estan matriculats. • Percentatge de l'alumnat que es gradua en cada etapa educativa. • Percentatge d'alumnes que superen l'avaluació diagnòstica (S3) • Percentatge d'alumnes que superen les CB (S4) • Percentatge d'alumnes que superen les PAU • Percentatge d'alumnes que superen la mitjana catalana en les PAU • Percentatge d'alumnat que accedeix al CFGM per prova d'accés • Percentatge d'alumnat que accedeix al CFGS per prova d'accés • Percentatge d'alumnat que compagina els estudis amb el món laboral • Nombre de cursos donats d'alta al moodle • Percentatge d'usuaris registrats al moodle • Percentatge d'alumnat que supera la competència "tractament de la informació i competència digital" • Nombre d'incidències informàtiques 	Criteris d'acceptació: Superior a la mitjana dels tres últims cursos <ul style="list-style-type: none"> • Alumnat que supera curs a ESO, BTX, CF • Alumnat que acredita estudis a ESO, BTX, CF • Alumnat que supera la prova diagnòstica (S3) • Alumnat que supera les CB (S4) • Alumnat que supera les PAU • Alumnat que supera la mitjana catalana en les PAU • Alumnat que accedeix al CFGM per prova d'accés • Alumnat que accedeix al CFGS per prova d'accés • Alumnat que compagina els estudis amb el món laboral • Igual o superior a 20 cursos • Nombre d'usuaris registrats al moodle • Alumnat que supera la competència "tractament de la informació i competència digital" • Nombre d'incidències informàtiques resoltes sobre les produïdes

Indicadors OBJECTIU 1	Situació (valor inicial)	Situació a què es vol arribar (valor a assolir)
1.1. Millorar els resultats acadèmics de l'alumnat, continuant amb els projectes de centre i altres programes	70	74
1.2. Potenciar les TAC en el currículum i en l'activitat acadèmica quotidiana	35	40

OBJECTIU ESTRATÈGIC 2	Millorar la cohesió social	PERÍODE: 2015/16
RESPONSABLE DE L'OBJECTIU: Cap d'estudis		

Característiques de qualitat :	
L'objectiu serà de qualitat si aconseguim millorar el sentiment de centre fomentant la participació en les activitats de centre.	
Indicadors: <ul style="list-style-type: none"> • Assistència de l'alumnat a les sortides • Nombre de centre educatius amb el quals col·laborem realitzant intercanvis • Nombre d'alumnat que participa en activitats complementàries (orquestra, coral, esport al pati, estudi assistit, continuació del Servei Comunitari, ...) • Grau de satisfacció de l'alumnat que han rebut xerrades d'orientació per part de l'alumnat de BTX i CF • Grau de satisfacció de l'alumnat que han rebut xerrades per part de l'alumnat de CF de CAI i APD • Grau de satisfacció de l'alumnat que ha realitzat Servei Comunitari • Nombre d'alumnat amb un índex d'absències superior al 25% • Nombre l'alumnat que no acaba l'ESO • Nombre d'alumnat que abandona el BTX • Nombre d'alumnat que abandona el CFGM • Nombre d'alumnat que compagina els estudis amb l'activitat laboral • Nombre d'alumnat que accedeix a CF per prova d'accés • Nombre d'activitats realitzades amb el suport d'agents externs • Nombre d'entitats que col·laboren amb el centre • Satisfacció de l'alumnat respecte les xerrades del PAT • Nombre d'entrades al bloc escola verda 	Criteris d'acceptació: <ul style="list-style-type: none"> • igual o superior al 50% del total de l'alumnat possible • igual o superior a 2 • igual o superior al 30% del total de l'alumnat possible • igual o superior a 6 punts • igual o superior a 6 punts • igual o superior a 6 punts • igual o inferior a la mitjana catalana • igual o inferior a la mitjana catalana • igual o inferior a la mitjana catalana • igual o inferior a la mitjana catalana • Taxa d'alumant amb semipresencialitat respecte al total • Taxa d'alumant que accedeix per prova d'accés respecte del total • igual o superior a 40 entitats • igual o superior a 6 punts • igual o superior a 200 entrades

Indicadors OBJECTIU 2	Situació (valor inicial)	Situació a què es vol arribar (valor a assolir)
2.1. Fomentar la divulgació de les activitats escolars i extraescolars que es realitzen al Centre	45	50
2.2. Fomentar la participació i implicació dels alumnes en la vida del centre	60	65
2.3. Impulsar mesures que afavoreixin una millora de la convivència.	70	75
2.4. Aprofitar les sinergies de la bona relació amb l'entorn.	80	85
2.5. Reestructurar i reorganitzar l'Escola Verda al Centre	70	75

OBJECTIU ESTRATÈGIC 3	Millorar la confiança dels grups d'interès (alumnat, famílies, empreses)	PERÍODE: 2015/16
RESPONSABLE DE L'OBJECTIU: Coordinador/a de qualitat		

Característiques de qualitat :	
L'objectiu serà de qualitat si millorem el grau de satisfacció de l'alumnat, famílies, professorat i empreses.	
Indicadors: <ul style="list-style-type: none"> • Grau de satisfacció al professorat • Grau de satisfacció de l'alumnat • Grau de satisfacció de les famílies • Grau de satisfacció de l'alumnat que acaba estudis • Nombre de famílies que assisteixen a les reunions d'inici de curs • Nombre de famílies que assisteixen a les reunions de portes obertes • Nombre de consultes a la plataforma ALEXIA • Nombre d'activitats de promoció del centre 	Criteris d'acceptació: <ul style="list-style-type: none"> • Igual o superior a 6 punts. • Igual o superior a 6 punts. • Igual o superior a 6 punts. • Igual o superior a 6 punts. • percentatge de famílies assistents respecte les totals. • Percentatge de famílies assistents respecte les totals. • Igual o superior a 28.000 entrades. • Igual o superior a 10 activitats de promoció.

Indicadors OBJECTIU 3	Situació (valor inicial)	Situació a què es vol arribar (valor a assolir)
3.1 Fomentar el sistema de qualitat del centre	60	65
3.2. Aprofundir en l'anàlisi de la satisfacció dels clients	60	65
3.3. Desenvolupar el sistema de gestió de la Prevenció de Riscos Laborals	60	65
3.4 Impulsar el camí cap a l'excel·lència e2cat dins les xarxes de Qualitat	60	65

Indicadors dels objectius estratègics. Resultats:

OBJECTIU 1: Millorar els resultats educatius

Indicadors ESO		Situació inicial (curs 1314)	Situació a què es vol arribar
1. Taxa d'alumnes que aproven el curs (màxim dues matèries suspeses)	1r ESO	81,2	82
	2n ESO	81,0	82
	3r ESO	80,2	81
2. Taxa d'alumnes que assoleixen l'àrea de CATALÀ	1r ESO	71	72
	2n ESO	78	79
	3r ESO	81	82
	4t ESO	73	74
3. Taxa d'alumnes que assoleixen l'àrea de CASTELLÀ	1r ESO	82	83
	2n ESO	82	83
	3r ESO	70	71
	4t ESO	79	80
4. Taxa d'alumnes que assoleixen l'àrea de MATEMÀTIQUES	1r ESO	73	74
	2n ESO	78	79
	3r ESO	74	75
	4t ESO	69	70
5. Taxa d'alumnes que assoleixen l'àrea de LLENGUA ESTRANGERA (Anglès - Francès)	1r ESO	82	83
	2n ESO	80	81
	3r ESO	85	86
	4t ESO	82	83
6. Taxa d'alumnes que superen les proves d'avaluació diagnòstica de l'Educació Secundària [Proves de 2n]	Català	72,32	77
	Castellà	76,58	81
	Anglès	--	--
	Francès	--	--
	Matemàtiques	67,86	73
7. Taxa d'alumnes que superen els objectius de l'ESO [Proves de 4t] (franges mitjana alta i alta)	Català	79,0	80
	Castellà	88,9	89
	Anglès	53,8	60
	Francès	89,5	90
	Matemàtiques	64,0	65
8. Taxa d'alumnes que superen els objectius de l'ESO [Proves de 4t] (franges mitjana baixa, mitjana alta i alta)	Català	95,0	95
	Castellà	100	100
	Anglès	82,6	85
	Francès	100	100
	Matemàtiques	82,0	85
9. Taxa d'alumnes que es graduen a l'ESO		68,2	70
10. Taxa d'alumnat de S4 reconduït amb èxit (PACFGM)	Alumnat de S4 reconduït amb èxit (PACFGM) (% sobre el total d'alumnat avaluat que no gradua)	31,4	35
	Alumnat de S4 reconduït amb èxit (PACFGM) (% sobre el total d'alumnat matriculat)	10,0	12
11. Grau de satisfacció de la comunitat educativa	Alumnat ESO	6	7
	Professorat ESO	6	7
	Famílies ESO	6	7

Indicadors BTX		Situació inicial (curs 1314)	Situació a què es vol arribar
1.	Taxa d'alumnes graduats en BTX	74,7	76
2.	Taxa d'alumnes que aproven la Selectivitat (Juny)	100	100
3.	Taxa d'alumnes que accedeixen a la universitat en la seva primera opció	70	75
4.	Grau de satisfacció de la comunitat educativa	Alumnat BTX	6
		Professorat BTX	6
		Famílies BTX	6

Indicadors CFM		Situació inicial (curs 1314)	Situació a què es vol arribar
1.	Taxa d'alumnes que superen CFGM	CFGM (mitjana)	45,0
		1601-CAI	40,0
		SC10-APD	42,1
		IC10-SMX	69,2
		AG10-GAD	44,8
2.	Taxa d'alumnes que superen totes les unitats formatives en relació a les avaluades (0 UF suspeses)	CFGM (mitjana)	45,8
		1601-CAI	43,4
		SC10-APD	40,0
		IC10-SMX	48,6
		AG10-GAD	42,9
3.	Taxa d'unitats formatives superades en relació a les avaluades (Rendiment acadèmic)	CFGM (mitjana)	82,2
		1601-CAI	72,8
		SC10-APD	85,0
		IC10-SMX	88,2
		AG10-GAD	79,1
4.	Grau de satisfacció de la comunitat educativa	Alumnat CFM	6
		Professorat CFM	6
		Famílies CFM	6

Indicadors CFS		Situació inicial (curs 1314)	Situació a què es vol arribar
1.	Taxa d'alumnes que superen un cicle formatiu de grau superior	CFGS (mitjana)	76,7
		SCB0-EDI	82,4
		ICA0-ASIX	73
2.	Taxa d'alumnes que superen totes les unitats formatives en relació a les avaluades (0 UF suspeses)	CFGS (mitjana)	71,4
		SCB0-EDI	72,4
		ICA0-ASIX	69
3.	Taxa d'unitats formatives superades en relació a les avaluades (Rendiment acadèmic)	CFGS (mitjana)	93,2
		SCB0-EDI	90,4
		ICA0-ASIX	83,7
4.	Grau de satisfacció de la comunitat educativa	Alumnat CFS	6
		Professorat CFS	6
		Famílies CFS	6

OBJECTIU 2: Millorar la cohesió social

Indicadors ESO		Situació inicial (curs 1314)	Situació a què es vol arribar
1. Taxa d'abandonament a l'ESO	ESO (mitjana)	1,5	1,0
	1r ESO	0,0	0,0
	2n ESO	1,7	1,4
	3r ESO	1,6	1,4
	4t ESO	2,7	1,4
2. Taxa d'absentisme (superior al 25%)	ESO (mitjana)	0,3	0,2
	1r ESO	--	0,2
	2n ESO	--	0,2
	3r ESO	--	0,2
	4t ESO	--	0,2
3. Taxa de participació de les famílies	A les reunions d'inici de curs	70	75
	A les tutories individuals	70	75
	A les activitats extraescolars	70	75
	Com a membres de l'AMPA	35	40

Indicadors BTX		Situació inicial (curs 1314)	Situació a què es vol arribar
1. Taxa d'abandonament a BTX	BTX (mitjana)	0,0	0
	1r BTX	0,0	0
	2n BTX	0,0	0
2. Taxa de participació de les famílies	A les reunions d'inici de curs	70	75
	A les tutories individuals	70	75
	A les activitats extraescolars	70	75
	Com a membres de l'AMPA	35	40

Indicadors CFM		Situació inicial (curs 1314)	Situació a què es vol arribar
1. Taxa d'abandonament a CFGM 1r curs	CFGM 1r curs	31,7	25
	1601-CAI	28,0	25
	SC10-APD	31,3	25
	IC10-SMX	34,1	25
	AG10-GAD	34,1	25
2. Taxa d'abandonament a CFGM 2n curs	CFGM 2n curs	10,7	10
	1601-CAI	9,1	10
	SC10-APD	12,0	10
	IC10-SMX2	11,8	10
	IC10-SMX3	13,3	10
3. Taxa de participació de les famílies	A les reunions d'inici de curs	70	75
	A les tutories individuals	70	75
	A les activitats extraescolars	70	75
	Com a membres de l'AMPA	35	40

Indicadors CFS		Situació inicial (curs 1314)	Situació a què es vol arribar
1. Taxa d'abandonament a CFGS 1r curs	CFGS 1r curs	7,7	7
	SCB0-EDI	7,7	7
	ICA0-ASIX	--	7
2. Taxa d'abandonament a CFGS 1r curs	CFGS 2n curs	9,1	9
	SCB0-EDI	5,6	5
	ICA0-ASIX	--	7

OBJECTIU 3: Millorar la confiança dels grups d'interès (alumnat famílies, empreses)

Indicadors		Situació inicial	Situació a què es vol arribar
1.	Enquesta de satisfacció al professorat amb preguntes relacionades amb la Gestió de la Qualitat.	60	70
2.	Nombre d'enquestes que s'han passat i analitzat durant el curs (enquestes rebudes sobre les totals)	35	40
3.	Nombre de professors que utilitzen el RSP	40	50
4.	Nombre de consultes a la plataforma ALEXIA	Professorat	70
		Alumnat	70
		Famílies	50
5.	Nombre de contactes amb empreses i associacions, sobre les previstes	80	90
6.	Valoració de la pàgina web del centre en les enquestes a les famílies.	70	80
7.	Nombre d'activitats de promoció del centre, sobre les previstes	80	90
8.	Nombre d'errades que ha obtingut el simulacre.	80	85
9.	Elaboració i revisió dels protocols de seguretat dels laboratoris i tallers del centre.	80	90

f) Mecanismes d'autoavaluació sistemàtica i retiment de comptes

En el centre educatiu es crearà una comissió de seguiment interna, amb la participació de l'equip directiu i del consell de direcció, per analitzar periòdicament el desenvolupament del pla d'actuació, l'impacte de l'aplicació i els resultats de millora que proporcionin els indicadors d'avaluació

Al final de cada curs d'aplicació del pla d'actuació, la direcció i l'equip directiu han de retre comptes al consell escolar del centre mitjançant una memòria avaluadora que inclourà els resultats dels indicadors d'avaluació. Aquesta memòria formarà part de la memòria anual de centre i es presentarà a la direcció dels Serveis Territorials o a la gerència del Consorci d'Educació de Barcelona.

Mesures singulars sol·licitades per al desenvolupament del pla d'actuació

ÀMBIT PEDAGÒGIC, ORGANITZATIU I DE GESTIÓ DE PERSONAL

- Coordinadors/es amb responsabilitats addicionals