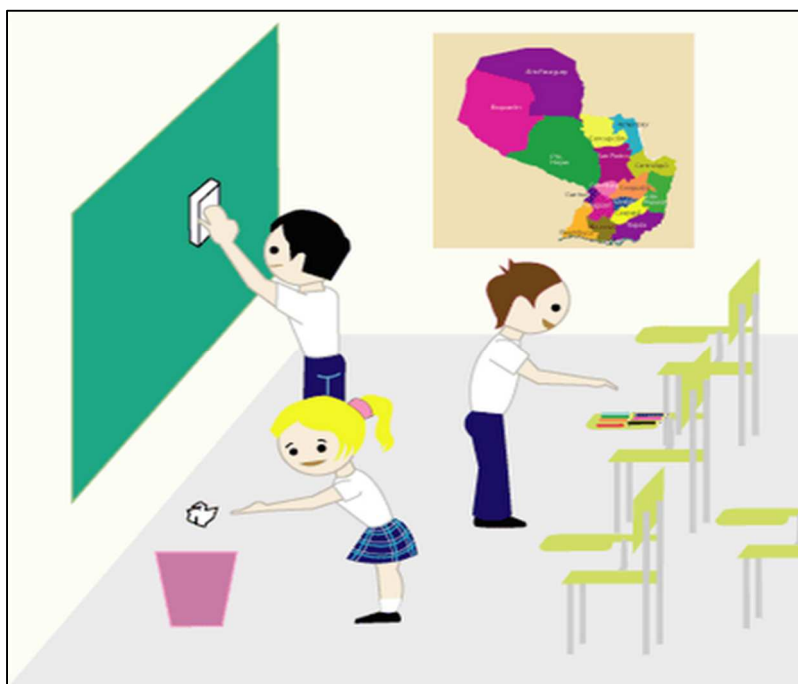




# INSTINET AULES NETES I EDUCADES



El professorat, membres del Comitè ambiental, equip directiu, delegats de grup, conserges, personal de neteja i AMPA, valora l'estat de les aules setmanalment en relació a la neteja i l'ordre de les mateixes. En finalitzar el curs, el grup guanyador realitza una sortida lúdica subvencionada per l'INSTITUT per a tot el grup.

La puntuació actualitzada es consulta a les pantalles de TV interna de l'institut, a la pàgina Web del centre i a la web Blog Escola Verda:

<http://escolaverdainsjoanbrudieu.blogspot.com.es/>

La puntuació que s'utilitza és la següent:

PUNTUACIÓ		
MOLT BÉ	MB	9 - 10
BÉ	B	7 - 8
REGULAR	R	5 - 6
MAL	M	<5

**LA FEINA BEN FETA NO TÉ FRONTERES  
 I LA FEINA MAL FETA NO TÉ FUTUR**



## OBJECTIUS:

---

- Implicar l'alumnat en el compromís del manteniment i ordre de la seva aula.
- Promoure un ambient de treball a l'aula mitjançant l'ordre.
- Aconseguir que l'alumnat es responsabilitzi a tenir cura de les coses que no són seves.
- Reduir els actes violents contra el material escolar.
- Adquirir l'hàbit de neteja i ordre en la vida diària

## BASES:

---

A començament del curs (del 3r trimestre curs 2016 - 2017) l'equip directiu i membres de l'Escola Verda avalua l'estat inicial de les aules. Totes han d'estar en igualtat de condicions al començament de curs. Les parets estan netes, les taules i cadires estan organitzades, i d'altres detalls sorgits de la reorganització del mobiliari escolar del centre.

- Podran participar tots els cursos de l'institut. (en un principi per 1r, 2n ,3r i 4t ESO, USEE, AULA ACOLLIDA)
- A cada trimestre, el grup avaluador corresponent (un diferent per setmana) fa una revisió setmanal, en qualsevol moment del dia, qualsevol dia de la setmana.(aquest curs únicament al tercer trimestre)
- El grup avaluador serà nomenat per la Comissió de l'Escola Verda i estarà format per:
  1. Membres del comitè ambiental/escola verda.( 2 grups.)
  2. Conserges. (1 grup)
  3. Personal de neteja avalua totes les aules grup i omple una taula que lliura a cap d'estudis.
  4. Un alumne/a delegat de grup. (4 grups)
  5. Un representant de l'AMPA una vegada al mes.
- El grup amb més puntuació al final de curs obtindrà un premi final que determinaran membres de l'Escola Verda i la secretària del Centre. També al final de cada trimestre el grup amb més puntuació obtindrà un premi. Durant aquest curs només hi haurà un únic premi del tercer trimestre
- Els membres de l'Escola Verda podran declarar desert el premi si ho estima oportú.
- Es donarà a cada grup una puntuació inicial de 100 punts.
- La puntuació actualitzada es podrà consultar a les pantalles de TV interna de l'institut, a la pàgina Web del centre i a la web Blog Escola Verda:  
<http://escolaverdainsjoanbrudieu.blogspot.com.es/>  
També es farà difusió a Ràdio Seu
- Excepcionalment es podran sumar o restar punts addicionals a un grup prèvia proposta raonada d'un grup avaluador i amb el vistiplau dels membres de l'Escola Verda.
- Excepcionalment es podrà sancionar un alumne/a amb l'exclusió del premi quan no hagi col·laborat amb la resta del grup a proposta dels grups avaluadors i membres de l'Escola Verda. També queden exclosos del premi els alumnes que tenen més de 30 amonestacions.
- Els grups avaluadors puntuaran de forma individual i aleatòria entre 0 i 10 punts, segons el grau d'acompliment; els següents aspectes:



	<b>Aula _____ - Curs _____</b>	<b>PUNTUACIÓ</b>
<b>Neteja de terra</b>	No hi ha d'haver-hi ni papers ni material escolar escampat i desordenat pel terra de la classe	
<b>Finestres tancades</b>	Les finestres han d'estar tancades si la calefacció està en funcionament	
<b>Ordre a l'aula</b>	Tenir les taules netes i les taules i cadires ben ordenades	
<b>Desperfectes</b>	Qualsevol material espatllat que formi part de l'aula	
<b>Estalvi energètic</b>	Tenir el llum apagat quan no sigui necessari i aprofitar la llum natural	

- **NOTA:** Si algun alumne del curs, és sorprès realitzant alguna falta del tipus abans comentat en altres dependències de l'Institut restarà exclòs del premi i assumirà les despeses del defecte.

## COORDINACIÓ DEL PROJECTE INSTINET

<b>Responsable:</b>	Mario F. Domènech Valor
<b>Coordinadors</b>	Eulàlia Nogués Gemma Escribà Marta Gràcia Mario Domènech

### **Funcions:**

- Els dilluns sumar les puntuacions recollides fins divendres a la carpeta del despatx de caps d'estudis.
- Enviar al director responsable de la TV i al responsable del bloc de l'Escola Verda la informació de les puntuacions de les aules.
- Enviar imatges, dibuixos, etc, que facin atractiu el tema.
- Parlar amb el cap de departament de Visual i Plàstica dissenyar el logotip del projecte.
- Coordinar els grups avaluadors de les aules.
- Quan un grup es queixa de l'estat de l'aula en el moment d'entrar, revisar amb l'ajut del coordinador del projecte , quins grups han utilitzat l'aula amb anterioritat.

**Cada dijous a l'hora de tutoria es notificarà al grup la puntuació i l'ordre dels grups en competició, amb la seva projecció des de la pàgina web del centre.**

### **Grups avaluadors**

- Membres del comitè ambiental/escola verda 2 grups (Eulàlia, Gemma/Marta, Mario)
- Conserges 1 grup (Lourdes/Jordi)
- Personal de neteja (Emilia,...) avalua totes les aules i omple una taula que lliura a cap d'estudis.
- Un alumne/a delegat de grup. (4 grups + 1 membre equip directiu+1 membre Escola Verda)
- Un representant de l'AMPA una vegada al mes.



GRUPS	AVALUADORS	
GRUP-1	MARTA GRÀCIA	MEMBRES ESCOLA VERDA
	MARIO DOMENECH	
GRUP-2	EULÀLIA NOGUÉS	MEMBRES ESCOLA VERDA
	GEMMA ESCRIBÀ	
GRUP-3	LOURDES SANTOS	CONSERGES
	JORDI PORTER	
GRUP-4 SETMANALMENT	EMILIA	PERSONAL DE NETEJA
	--	
GRUP-4	DELEGAT DE 1r A,B,C,D	DELEGATS DE CLASSE 1r ESO + MEMBRE ESCOLA VERDA
	MARIO DOMENECH	
GRUP-5	DELEGAT DE 2n A,B,C,D	DELEGATS DE CLASSE 2n ESO + MEMBRE ESCOLA VERDA
	MARTA GRÀCIA	
GRUP-6	DELEGAT DE 3r A,B,C,D	DELEGATS DE CLASSE 3r ESO + MEMBRE EQUIP DIRECTIU
	MEMBRE EQUIP DIRECTIU	
GRUP-7	DELEGAT DE 4t A,B,C,D	DELEGATS DE CLASSE 4t ESO + MEMBRE EQUIP DIRECTIU+ REPRESENTANT AMPA
	MEMBRE EQUIP DIRECTIU	
	REPRESENTANT AMPA	



2017	GRUP AVALUADOR		D	L	M	X	J	V	S
Setmana 10			05-març	06-març	07-març	08-març	09-març	10-març	11-març
Setmana 11	GRUP 1 + GRUP 4	MARTA GRÀCIA /MARIO DOMENECH/EMILIA...	12-març	13-març	14-març	15-març	16-març	17-març	18-març
Setmana 12	GRUP 2 + GRUP 4	EULÀLIA NOGUÉS/GEMMA ESCRIBÀ/EMILIA	19-març	20-març	21-març	22-març	23-març	24-març	25-març
Setmana 13	GRUP 3 + GRUP 4	DELEGAT DE 1r A,B,C,D/MARIO DOMENECH/EMILIA	26-març	27-març	28-març	29-març	30-març	31-març	01-abr
2017	GRUP AVALUADOR		D	L	M	X	J	V	S
Setmana 14	GRUP 5 + GRUP 4	DELEGAT DE 2n A,B,C,D/MARTA GRÀCIA/EMILIA..	02-abr	03-abr	04-abr	05-abr	06-abr	07-abr	08-abr
Setmana 15	GRUP 6 + GRUP 4	DELEGAT DE 3r A,B,C,D/MEMBRE EQUIP DIRECTIU/EMILIA...	09-abr	10-abr	11-abr	12-abr	13-abr	14-abr	15-abr
Setmana 16	GRUP 7 + GRUP 4	DELEGAT DE 4t A,B,C,D/MEMBRE EQUIP DIRECTIU/EMILIA.../AMPA	16-abr	17-abr	18-abr	19-abr	20-abr	21-abr	22-abr
Setmana 17	GRUP 1 + GRUP 4	MARTA GRÀCIA /MARIO DOMENECH/EMILIA...	23-abr	24-abr	25-abr	26-abr	27-abr	28-abr	29-abr
2017	GRUP AVALUADOR		D	L	M	X	J	V	S
Setmana 18	GRUP 2 + GRUP 4	EULÀLIA NOGUÉS/GEMMA ESCRIBÀ/EMILIA	30-abr	01-maig	02-maig	03-maig	04-maig	05-maig	06-maig
Setmana 19	GRUP 3 + GRUP 4	DELEGAT DE 1r A,B,C,D/MARIO DOMENECH/EMILIA	07-maig	08-maig	09-maig	10-maig	11-maig	12-maig	13-maig
Setmana 20	GRUP 5 + GRUP 4	DELEGAT DE 2n A,B,C,D/MARTA GRÀCIA/EMILIA..	14-maig	15-maig	16-maig	17-maig	18-maig	19-maig	20-maig
Setmana 21	GRUP 6 + GRUP 4	DELEGAT DE 3r A,B,C,D/MEMBRE EQUIP DIRECTIU/EMILIA...	21-maig	22-maig	23-maig	24-maig	25-maig	26-maig	27-maig
Setmana 22	GRUP 7 + GRUP 4	DELEGAT DE 4t A,B,C,D/MEMBRE EQUIP DIRECTIU/EMILIA.../AMPA	28-maig	29-maig	30-maig	31-maig	01-juny	02-juny	03-juny
2017	GRUP AVALUADOR		D	L	M	X	J	V	S
Setmana 23	GRUP 1 + GRUP 4	MARTA GRÀCIA /MARIO DOMENECH/EMILIA...	04-juny	05-juny	06-juny	07-juny	08-juny	09-juny	10-juny
Setmana 24	GRUP 2 + GRUP 4	EULÀLIA NOGUÉS/GEMMA ESCRIBÀ/EMILIA	11-juny	12-juny	13-juny	14-juny	15-juny	16-juny	17-juny



**Taula excel per puntuar**

INSTINET 2016/17 INS JOAN BRUDIEU							
Aula ___ Curs:	DATA	<b>Neteja de terra</b> (No hi ha d'haver-hi ni papers ni material escolar escampat i desordenat pel terra de la classe)	<b>Ordre a l'aula</b> (Tenir les taules netes i les taules i cadires ben ordenades)	<b>Finestres tancades</b> (Les finestres han d'estar tancades si la calefacció està en funcionament)	<b>Desperfectes</b>	<b>Estalvi energètic</b> (Tenir el llum apagat quan no sigui necessari i aprofitar la llum natural)	<b>PUNTUACIÓ TOTAL</b>
ESO 1r A A005							
ESO 1r B A006							
ESO 1r C A007							
ESO 1r D A008							
ESO 2n A A107							
ESO 2n B A108							
ESO 2n C A109							
ESO 3r A A105							
ESO 3r B A106							
ESO 3r C A205							
ESO 3r D A206							
ESO 4t A A207							
ESO 4t B A208							
ESO 4t C A209							
ESO 4t D A210							
ESO Aula Acollida A012							
ESO Aula Oberta A113							
ESO Aula USEE A114							

PUNTUACIÓ		
MOLT BÉ	MB	9/10
BÉ	B	7/8
REGULAR	R	5/6
MAL	M	<5