

## INSTITUT 15-16

### L'Institut Joan Brudieu, avui

Al curs 2015-2016, en data de 20 de setembre de 2015, el contingent de persones de l'Institut és el següent:

Professorat per estudis	Oficial	Real	PAS	Oficial	Real
ESO i BTX	53,5	58	Auxiliars d'administració	3	3
Religió	1,5	2	Subalterns	3	3
FP	17,5	19	Educadora especial	1	1
USEE	1,5	2	<b>Total</b>	<b>7</b>	<b>7</b>
ACO	1	1			
PTT-PFI	1	1			
<b>Total</b>	<b>76</b>	<b>83</b>			

I tenim un total de **32,5 grups** i **850 alumnes**, repartits de la següent manera:

### Educació Secundària Obligatòria (ESO)

Nivell	Grups	Alumnat
1r ESO (S1)	3	67
2n ESO (S2)	4	105
3r ESO (S3)	4	103
4t ESO (S4)	4	119
<b>Total</b>	<b>15</b>	<b>394</b>

### Batxillerat (BTX): Modalitats de Ciències i Tecnologia; Humanitats i Ciències socials; Arts

Nivell	Grups	Alumnat	Hum	Cièn/Tecn	Arts
1r BTX (B1)	4	121	36	56	29
2n BTX (B2)	3,5	86	36	36	14
<b>Total</b>	<b>7,5</b>	<b>207</b>	<b>72</b>	<b>92</b>	<b>43</b>

### Cicles formatius de grau mitjà (CFM)

Nivell	Grups	Alum	SMX GAD	SMX	GAD
Sistemes microinformàtics i xarxes	1r curs (SMX1)	2	54	54	0
Gestió administrativa	1r curs (GAD1)			0	0
Sistemes microinformàtics i xarxes	2n curs (SMX2)	1 desd	24	22	0
Gestió administrativa	2n curs (GAD2)			12	0
Sistemes microinformàtics i xarxes	3r curs (SMX3)	1	25	13	0
<b>Total</b>		<b>4</b>	<b>103</b>	<b>89</b>	<b>12</b>

Nivell	Grups	Alum	CAI APD	CAI	APD
Cures auxiliars d'infermeria	1r curs (CAI1)	2	45	44	0
Atenció persones dependència	1r curs (APD1)			0	1
Cures auxiliars d'infermeria	2n curs (CAI2)	1	45	27	14
Atenció persones dependència	2n curs (APD2)			14	4
<b>Total</b>		<b>3</b>	<b>90</b>	<b>71</b>	<b>14</b>

Grups	Alumnat
<b>Total CFM</b>	<b>7</b>
	<b>193</b>



### Cicles formatius de grau superior (CFS)

---

Nivell		Grups	Alumnat
Administracions de sistemes informàtics en xarxa	1r curs (ASIX1)	0,5	10
Administracions de sistemes informàtics en xarxa	2n curs (ASIX2)	0,5	5
Educació infantil	1r curs (ED11)	0,5	11
Educació infantil	2n curs (ED12)	0,5	11
<b>Total</b>		<b>2</b>	<b>37</b>

### Curs de formació per a l'accés a CFS

---

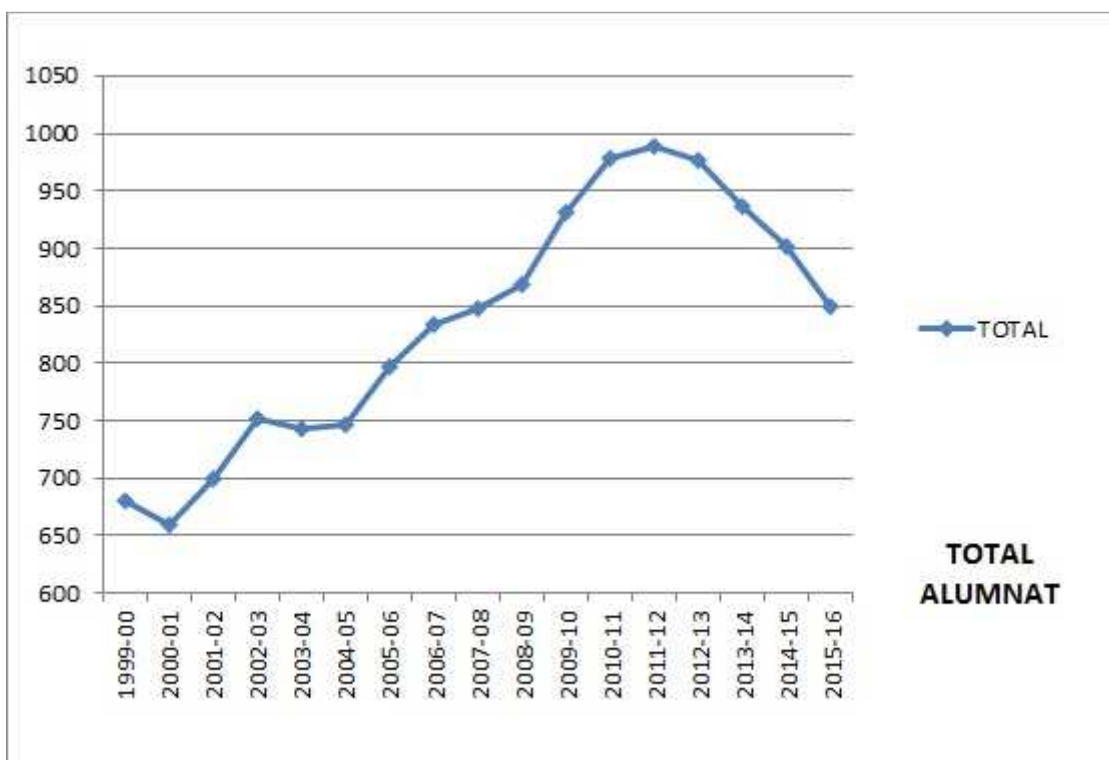
Nivell	Grups	Alumnat
Curs de formació accés a GS (CAS)	1	19
<b>Total</b>	<b>1</b>	<b>19</b>

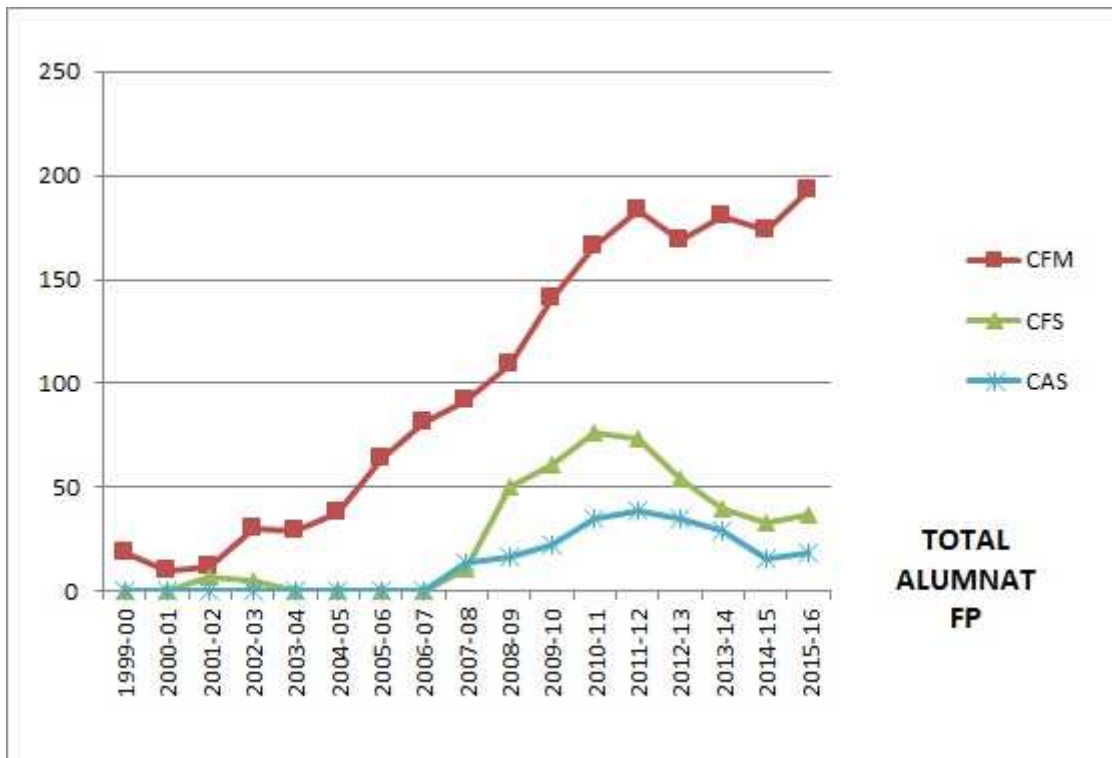
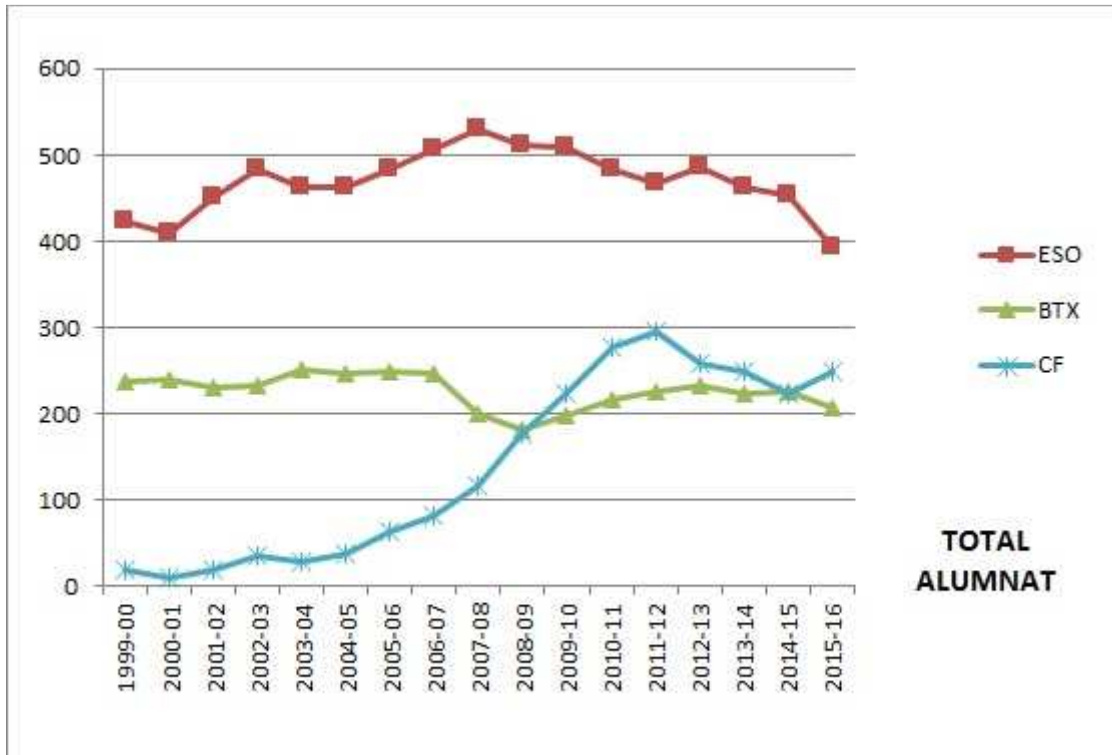


**Evolució dades generals Institut (a 14 de setembre de 2015)**

ALUMNAT	ESO		BTX		CFM		CFP		CFS		TOTAL
1999-00	423	62,2%	238	35,0%	19	2,8%	0	0,0%	0	0,0%	680
2000-01	409	62,1%	240	36,4%	10	1,5%	0	0,0%	0	0,0%	659
2001-02	451	64,4%	230	32,9%	12	1,7%	0	0,0%	7	1,0%	700
2002-03	484	64,4%	232	30,9%	30	4,0%	0	0,0%	5	0,7%	751
2003-04	463	62,3%	251	33,8%	29	3,9%	0	0,0%	0	0,0%	743
2004-05	462	61,8%	247	33,1%	38	5,1%	0	0,0%	0	0,0%	747
2005-06	484	60,7%	249	31,2%	64	8,0%	0	0,0%	0	0,0%	797
2006-07	506	60,7%	246	29,5%	81	9,7%	0	0,0%	0	0,0%	833
2007-08	531	62,7%	199	23,5%	92	10,9%	14	1,7%	11	1,3%	847
2008-09	511	58,9%	181	20,9%	109	12,6%	17	2,0%	50	5,8%	868
2009-10	510	54,7%	198	21,2%	141	15,1%	22	2,4%	61	6,5%	932
2010-11	484	49,5%	217	22,2%	166	17,0%	35	3,6%	76	7,8%	978
2011-12	468	47,3%	226	22,9%	183	18,5%	39	3,9%	73	7,4%	989
2012-13	486	49,8%	232	23,8%	169	17,3%	35	3,6%	54	5,5%	976
2013-14	463	49,5%	224	23,9%	180	19,2%	29	3,1%	40	4,3%	936
2014-15	453	50,2%	226	25,1%	174	19,3%	16	1,8%	33	3,7%	902
2015-16	394	46,4%	207	24,4%	193	22,7%	19	2,2%	37	4,4%	850

dif. curs anterior	-59	-13,0%	-19	-8,4%	19	10,9%	3	18,8%	4	12,1%	-52	-5,8%
--------------------	-----	--------	-----	-------	----	-------	---	-------	---	-------	-----	-------

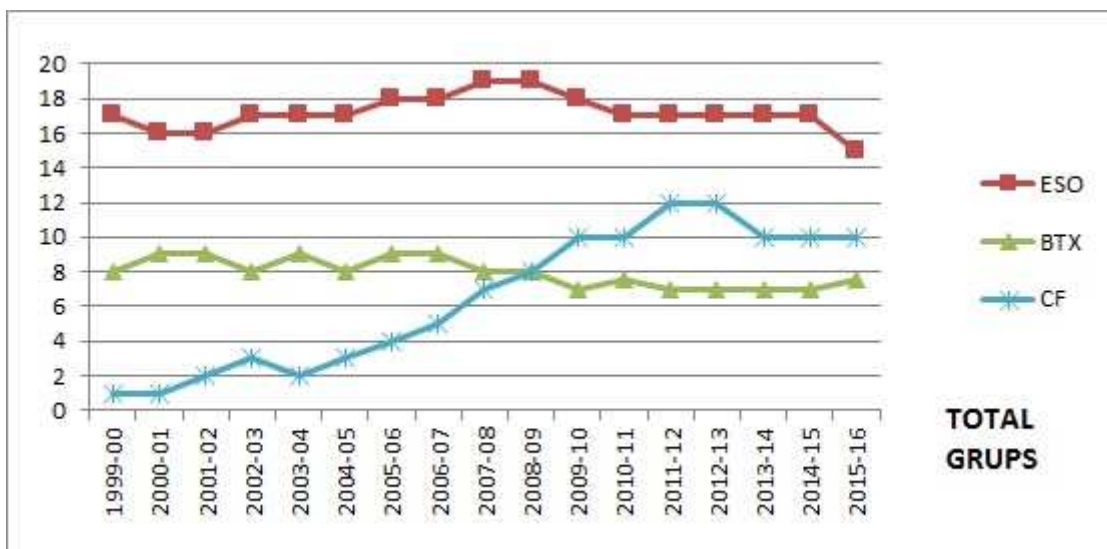
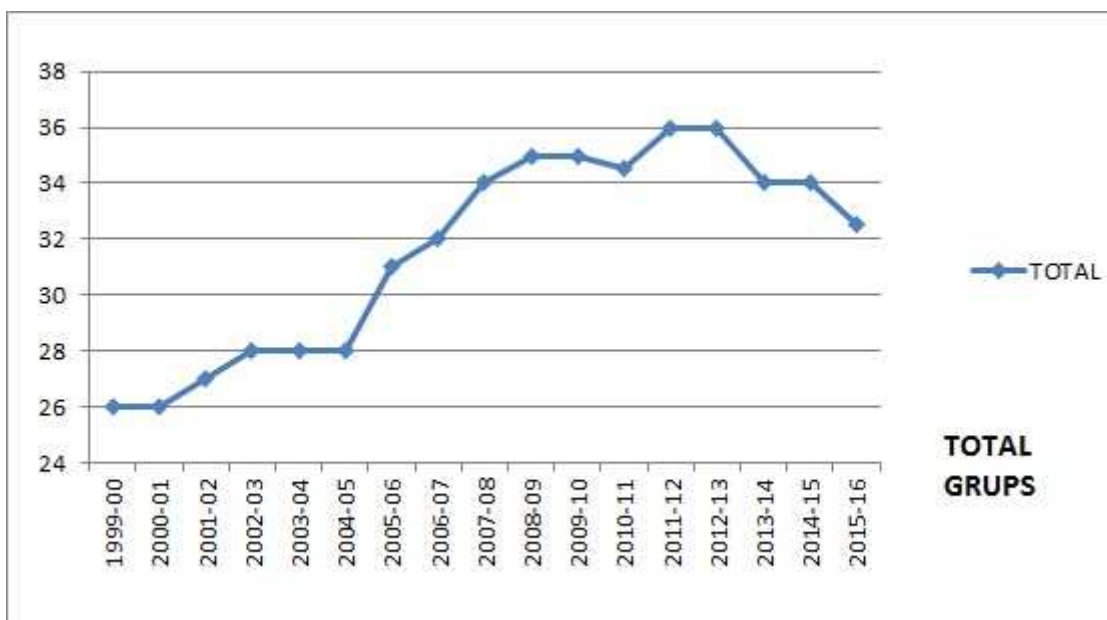


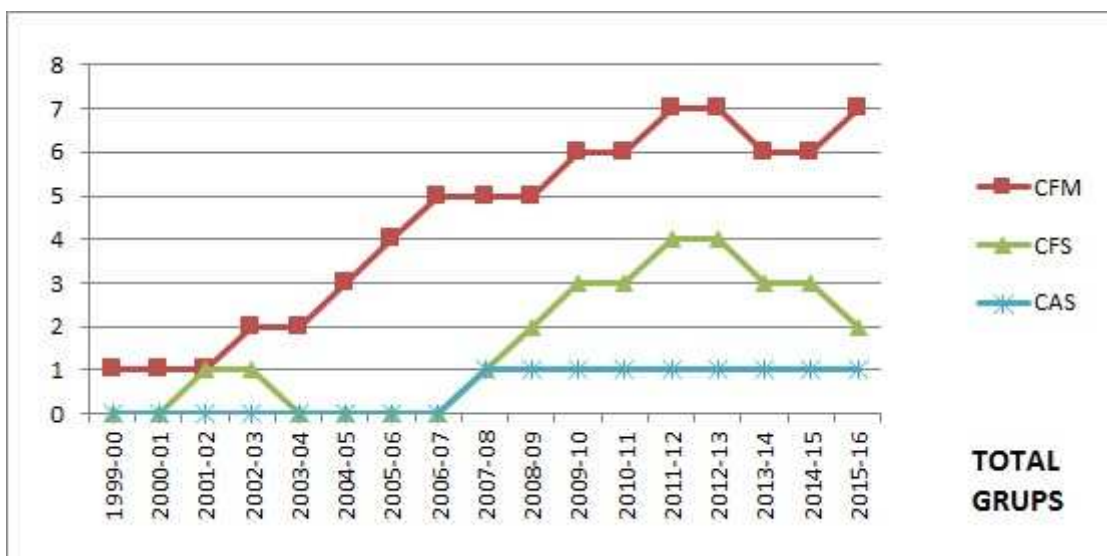




GRUPS	ESO		BTX		CFM		CFP		CFS		TOTAL
1999-00	17	65,4%	8	30,8%	1	3,8%	0	0,0%	0	0,0%	26
2000-01	16	61,5%	9	34,6%	1	3,8%	0	0,0%	0	0,0%	26
2001-02	16	59,3%	9	33,3%	1	3,7%	0	0,0%	1	3,7%	27
2002-03	17	60,7%	8	28,6%	2	7,1%	0	0,0%	1	3,6%	28
2003-04	17	60,7%	9	32,1%	2	7,1%	0	0,0%	0	0,0%	28
2004-05	17	60,7%	8	28,6%	3	10,7%	0	0,0%	0	0,0%	28
2005-06	18	58,1%	9	29,0%	4	12,9%	0	0,0%	0	0,0%	31
2006-07	18	56,3%	9	28,1%	5	15,6%	0	0,0%	0	0,0%	32
2007-08	19	55,9%	8	23,5%	5	14,7%	1	2,9%	1	2,9%	34
2008-09	19	54,3%	8	22,9%	5	14,3%	1	2,9%	2	5,7%	35
2009-10	18	51,4%	7	20,0%	6	17,1%	1	2,9%	3	8,6%	35
2010-11	17	49,3%	7,5	21,7%	6	17,4%	1	2,9%	3	8,7%	34,5
2011-12	17	47,2%	7	19,4%	7	19,4%	1	2,8%	4	11,1%	36
2012-13	17	47,2%	7	19,4%	7	19,4%	1	2,8%	4	11,1%	36
2013-14	17	50,0%	7	20,6%	6	17,6%	1	2,9%	3	8,8%	34
2014-15	17	50,0%	7	20,6%	6	17,6%	1	2,9%	3	8,8%	34
2015-16	15	46,2%	7,5	23,1%	7	21,5%	1	3,1%	2	6,2%	32,5

dif. curs anterior	-2	-11,8%	0,5	7,1%	1	16,7%	0	0,0%	-1	-33,3%	-1,5	-4,4%
--------------------	----	--------	-----	------	---	-------	---	------	----	--------	------	-------

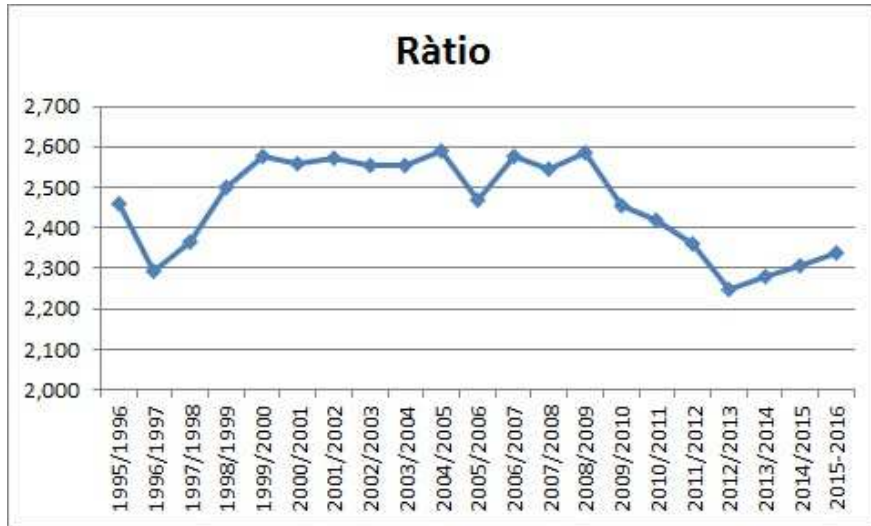
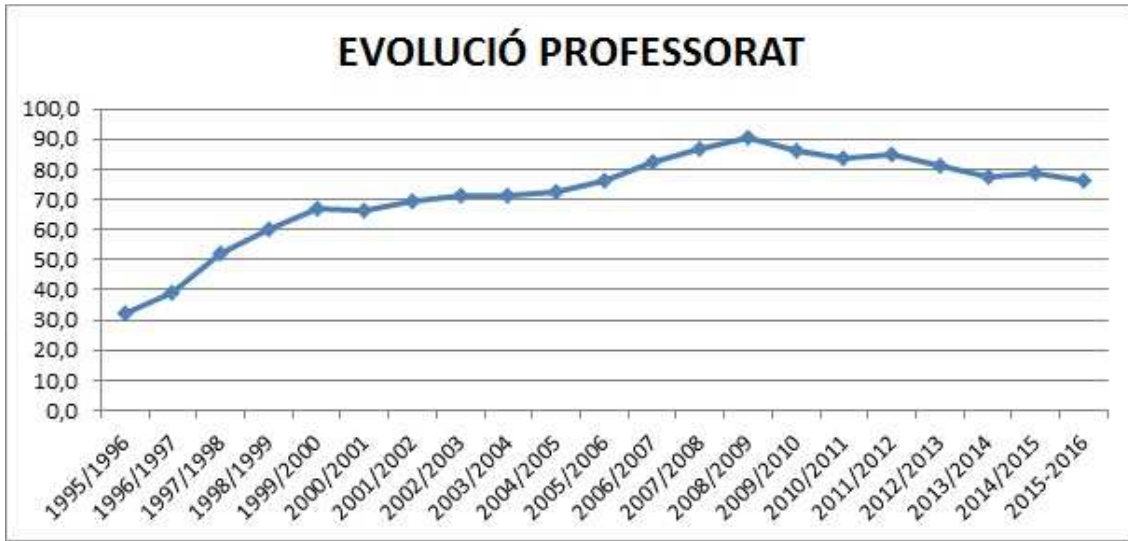




PROFESSORAT	ESO-BTX	CF	REL	ACO	USEE	PTT-PQPI	TOTAL						
1999-00	64	95,5%	2	3,0%	1	1,5%	0	0,0%	0	0,0%	0	0,0%	67
2000-01	63,5	95,5%	2	3,0%	1	1,5%	0	0,0%	0	0,0%	0	0,0%	66,5
2001-02	64,5	92,8%	4	5,8%	1	1,4%	0	0,0%	0	0,0%	0	0,0%	69,5
2002-03	64,5	90,2%	6	8,4%	1	1,4%	0	0,0%	0	0,0%	0	0,0%	71,5
2003-04	66,5	93,0%	4	5,6%	1	1,4%	0	0,0%	0	0,0%	0	0,0%	71,5
2004-05	64,5	89,0%	6	8,3%	1	1,4%	1	1,4%	0	0,0%	0	0,0%	72,5
2005-06	67	87,6%	7	9,2%	1,5	2,0%	1	1,3%	0	0,0%	0	0,0%	76,5
2006-07	68	82,4%	10	12,1%	1,5	1,8%	1	1,2%	2	2,4%	0	0,0%	82,5
2007-08	69	79,8%	12	13,9%	1,5	1,7%	2	2,3%	2	2,3%	0	0,0%	86,5
2008-09	70	77,3%	15	16,6%	1,5	1,7%	2	2,2%	2	2,2%	0	0,0%	90,5
2009-10	64,5	75,0%	16	18,6%	1,5	1,7%	2	2,3%	2	2,3%	0	0,0%	86
2010-11	62	74,3%	16	19,2%	1,5	1,8%	1	1,2%	2	2,4%	1	1,2%	83,5
2011-12	60	70,6%	19,5	22,9%	1,5	1,8%	1	1,2%	2	2,4%	1	1,2%	85
2012-13	57	70,4%	19	23,5%	1,5	1,9%	0,5	0,6%	2	2,5%	1	1,2%	81
2013-14	56	72,3%	17	21,9%	1,5	1,9%	0,5	0,6%	1,5	1,9%	1	1,3%	77,5
2014-15	56,5	72,0%	17	21,7%	1,5	1,9%	1	1,3%	1,5	1,9%	1	1,3%	78,5
2015-16	53,5	70,4%	17,5	23,0%	1,5	2,0%	1	1,3%	1,5	2,0%	1	1,3%	76

dif. Curs anterior	-3	-5,3%	0,5	2,9%	0	0,0%	0	0,0%	0	0,0%	0	0,0%	-2,5	-3,2%
--------------------	----	-------	-----	------	---	------	---	------	---	------	---	------	------	-------

PROFESSORAT	ESO i BTX	CF	REL	TOTAL s/DIV	Ràtio total	Ràtio ESO/BTX	Ràtio CF	ACO	USEE	PQPI	TOTAL amb DIV	Ràtio
1999/2000	64,0	2,0	1,0	67,0	2,577	2,560	2,000	0	0	0	67,0	2,577
2000/2001	63,5	2,0	1,0	66,5	2,558	2,540	2,000	0	0	0	66,5	2,558
2001/2002	64,5	4,0	1,0	69,5	2,574	2,580	2,000	0	0	0	69,5	2,574
2002/2003	64,5	6,0	1,0	71,5	2,554	2,580	2,000	0	0	0	71,5	2,554
2003/2004	66,5	4,0	1,0	71,5	2,554	2,558	2,000	0	0	0	71,5	2,554
2004/2005	64,5	6,0	1,0	71,5	2,554	2,580	2,000	1	0	0	72,5	2,589
2005/2006	67,0	7,0	1,5	75,5	2,435	2,481	1,750	1	0	0	76,5	2,468
2006/2007	68,0	10,0	1,5	79,5	2,484	2,519	2,000	1	2	0	82,5	2,578
2007/2008	69,0	12,0	1,5	82,5	2,426	2,556	1,714	2	2	0	86,5	2,544
2008/2009	70,0	15,0	1,5	86,5	2,471	2,593	1,875	2	2	0	90,5	2,586
2009/2010	64,5	16,0	1,5	82,0	2,343	2,580	1,600	2	2	0	86,0	2,457
2010/2011	62,0	16,0	1,5	79,5	2,304	2,531	1,600	1	2	1	83,5	2,420
2011/2012	60,0	19,5	1,5	81,0	2,250	2,500	1,625	1	2	1	85,0	2,361
2012/2013	57,0	19,0	1,5	77,5	2,153	2,375	1,583	0,5	2	1	81,0	2,250
2013/2014	56,0	17,0	1,5	74,5	2,191	2,333	1,700	0,5	1,5	1	77,5	2,279
2014/2015	56,5	17,0	1,5	75,0	2,206	2,354	1,700	1	1,5	1	78,5	2,309
2015/2016	53,5	17,5	1,5	72,5	2,231	2,378	1,750	1	1,5	1	76,0	2,338





Nom i Sexe de l'alumnat

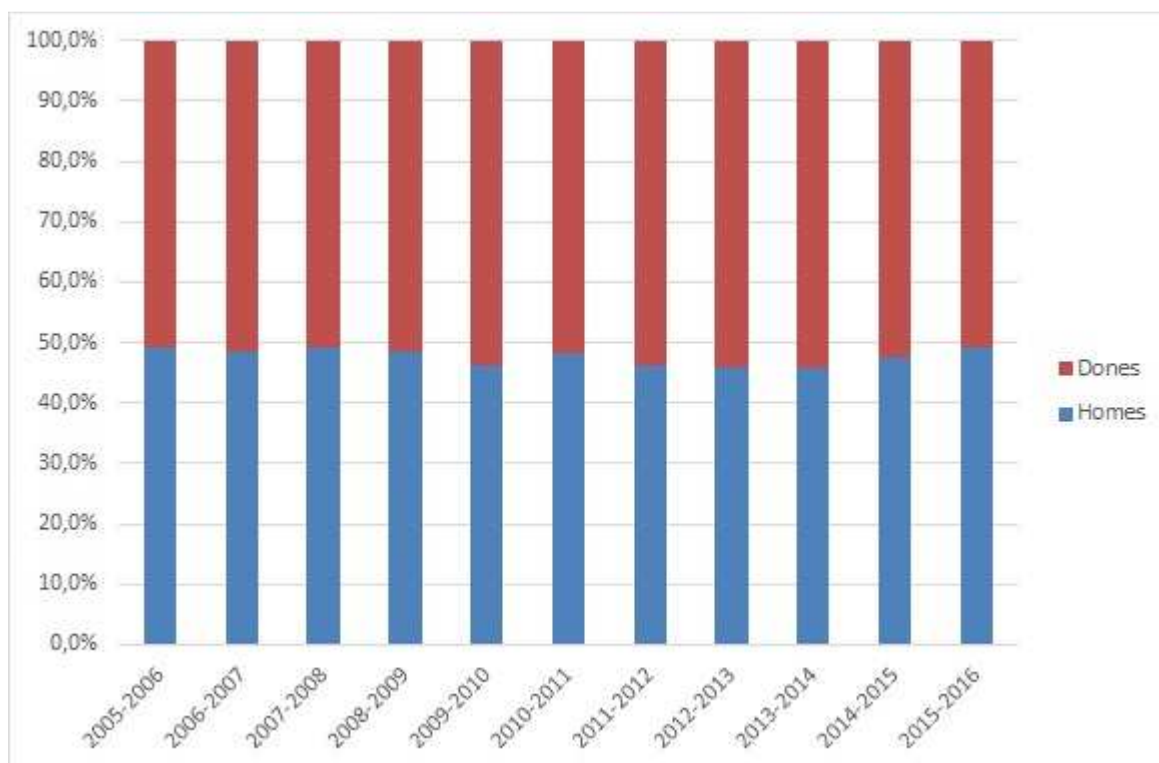
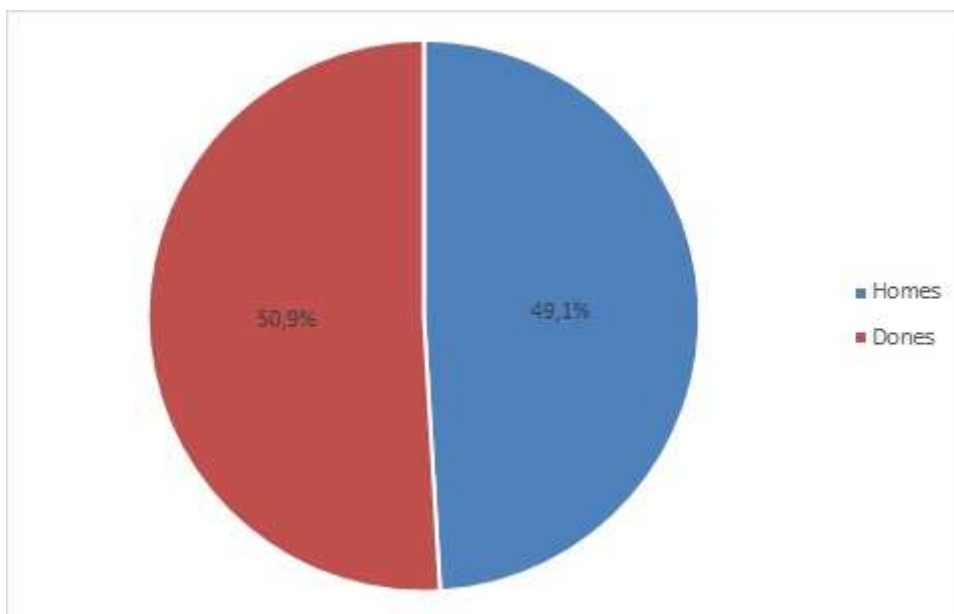


Núvol amb els noms de l'alumnat (creat amb Wordle)



Núvol amb els cognoms (1r i 2n) de l'alumnat (creat amb Wordle)







	PLANTILLA	
	oficial	real
BIO-GEO	3,5	5
FIS-QUI	4	4
ECO	1	1
EVP	2,5	3
EFI	2,5	3
CAST	4,5	5
PSI	1	1
LA-GR	1	1
CAT	5,5	6
ANG	6	6
FRA	2	2
MAT	6,5	7
MUS	1,5	2
FILO	2	2
GEO-HIS	5	5
TEC	5	5
	<b>53,5</b>	<b>58</b>

REL	1,5	2
	<b>1,5</b>	<b>2</b>

CF ADM - PS501	1	1
CF ADM - PS510	1	1
CF ADM - PT621	1	1
CF ADM - PT622	1	1
CF FOL - PS505	1	1
CF INF - PS507	3	4
CF INF - PT627	2,5	3
CF SAN - PS518	1	1
CF SAN - PT620	2	2
CF SER - PS508	2	2
CF SER - PT625	2	2
	<b>17,5</b>	<b>19</b>

USEE	1,5	2
ACO	1	1
PFI	1	1
	<b>3,5</b>	<b>4</b>

**76      83**

Inici curs 2015-16		
DD	CS-PP	INT
1	2	2
3	1	
1		
1		2
2		1
1		4
1		
1		
5		1
4	2	
1		1
3	1	3
1		1
2		
2	1	2
4		1
<b>33</b>	<b>7</b>	<b>18</b>
57%	12%	31%
<b>40</b>		
69%		
<b>58</b>		
1		1
1	0	1
50%	0%	50%
<b>1</b>		
50%		
<b>2</b>		
		1
		1
1		
1		
		1
1		3
2		1
		1
1	1	
		2
		2
<b>6</b>	<b>1</b>	<b>12</b>
32%	5%	63%
<b>7</b>		
37%		
<b>19</b>		
		2
	1	
		1
<b>0</b>	<b>1</b>	<b>3</b>
0%	25%	75%
<b>1</b>		
25%		
<b>4</b>		
<b>40</b>	<b>9</b>	<b>34</b>
48%	11%	41%
<b>49</b>		
59%		
<b>83</b>		

Inici 2015-16	
INS	nous
4	1
4	
1	
2	1
2	1
4	1
1	
1	
5	1
5	1
1	1
5	2
1	1
2	
4	1
5	
<b>47</b>	<b>11</b>
81%	19%
<b>47</b>	
81%	
<b>58</b>	
2	
2	0
100%	0%
<b>2</b>	
100%	
<b>2</b>	
	1
1	
1	
1	
	1
1	3
2	1
1	
2	
2	
2	
<b>13</b>	<b>6</b>
68%	32%
<b>13</b>	
68%	
<b>19</b>	
1	1
1	
	1
<b>2</b>	<b>2</b>
50%	50%
<b>2</b>	
50%	
<b>4</b>	
<b>64</b>	<b>19</b>
77%	23%
<b>64</b>	
77%	
<b>83</b>	