

DESENA EDICIÓ !!!

INSERCIÓ LABORAL DELS ENSENYAMENTS PROFESSIONALS 2016



Generalitat de Catalunya
Departament d'Ensenyament
Serveis Territorials a Lleida



Consell General de Cambres
de Catalunya



- S'estudia la situació de les persones graduades en:
 - Formació professional inicial (presencial i a distància)
 - Ensenyaments d'esports
 - Ensenyaments d'arts plàstiques i disseny
 - Ensenyaments artístics superiors

FITXA TÈCNICA: ÀMBIT DE L'ESTUDI



*Aquests ensenyaments s'imparteixen en **493 centres a Catalunya.**

- **322 centres de titularitat pública.**
- **159 de titularitat privada.**

Dels 493 centres docents, **368 centres** varen tramitar efectivament les enquestes. (índex de participació: 74,65% dels centres)

*Aquests ensenyaments s'imparteixen en **42 centres a Lleida.**

- 34 centres de titularitat pública.
- 8 de titularitat privada.

Dels 42 centres docents, **29 centres** varen tramitar efectivament les enquestes. (índex participació: 69,04% dels centres)

FITXA TÈCNICA: ÀMBIT DE L'ESTUDI



Cens graduats i enquestats curs 2014-2015.

Catalunya

- 43.746 persones graduades en ensenyaments professionals a Catalunya
- 29.013 enquestes vàlides a Catalunya.

Lleida

- Participació a Lleida de 29 centres.
- 24 de titularitat pública.
 - 5 de titularitat privada.
 - 1.795 enquestes vàlides a Lleida.

FITXA TÈCNICA: METODOLOGIA

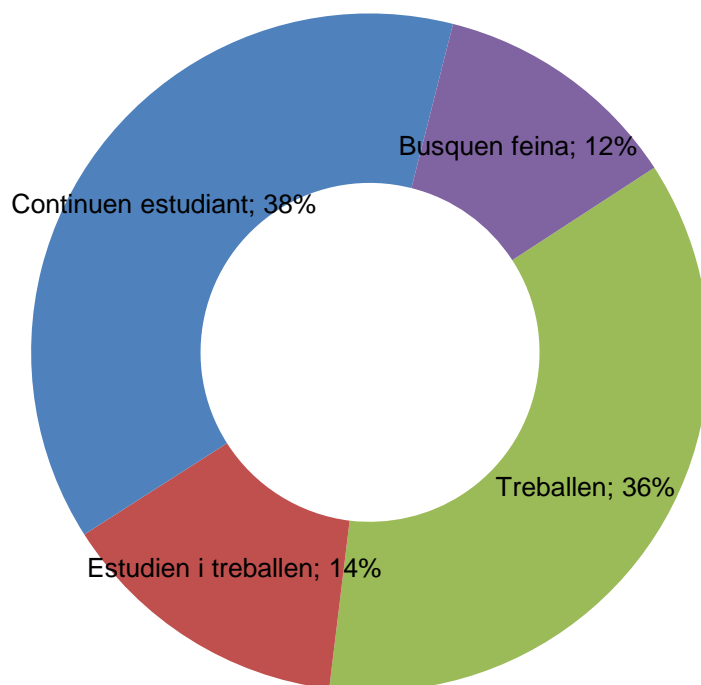


- Metodologia: enquesta amb plantejament censal
- Complimentada pels tutor/es o coordinadors/es per via telefònica, presencial o telemàtica.
- Realització de l'enquesta: gener – abril 2016
- Registre de dades al *qBID*= 18-gen. a 15-abr. 2016
- Anonimat dels resultats
- Redacció: DGFPIERE.
- Edició: CGCCC.

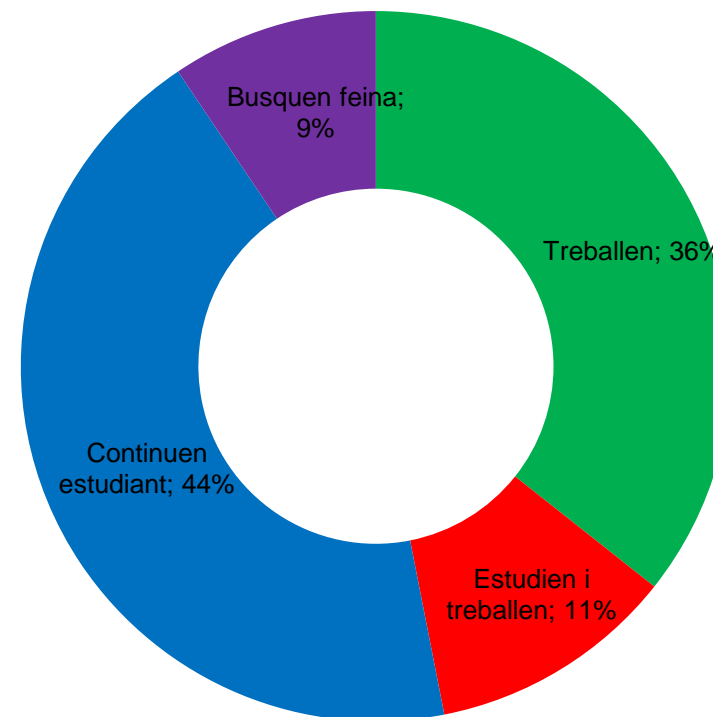


Situació laboral i formativa de les persones graduades en ensenyaments professionals

Catalunya



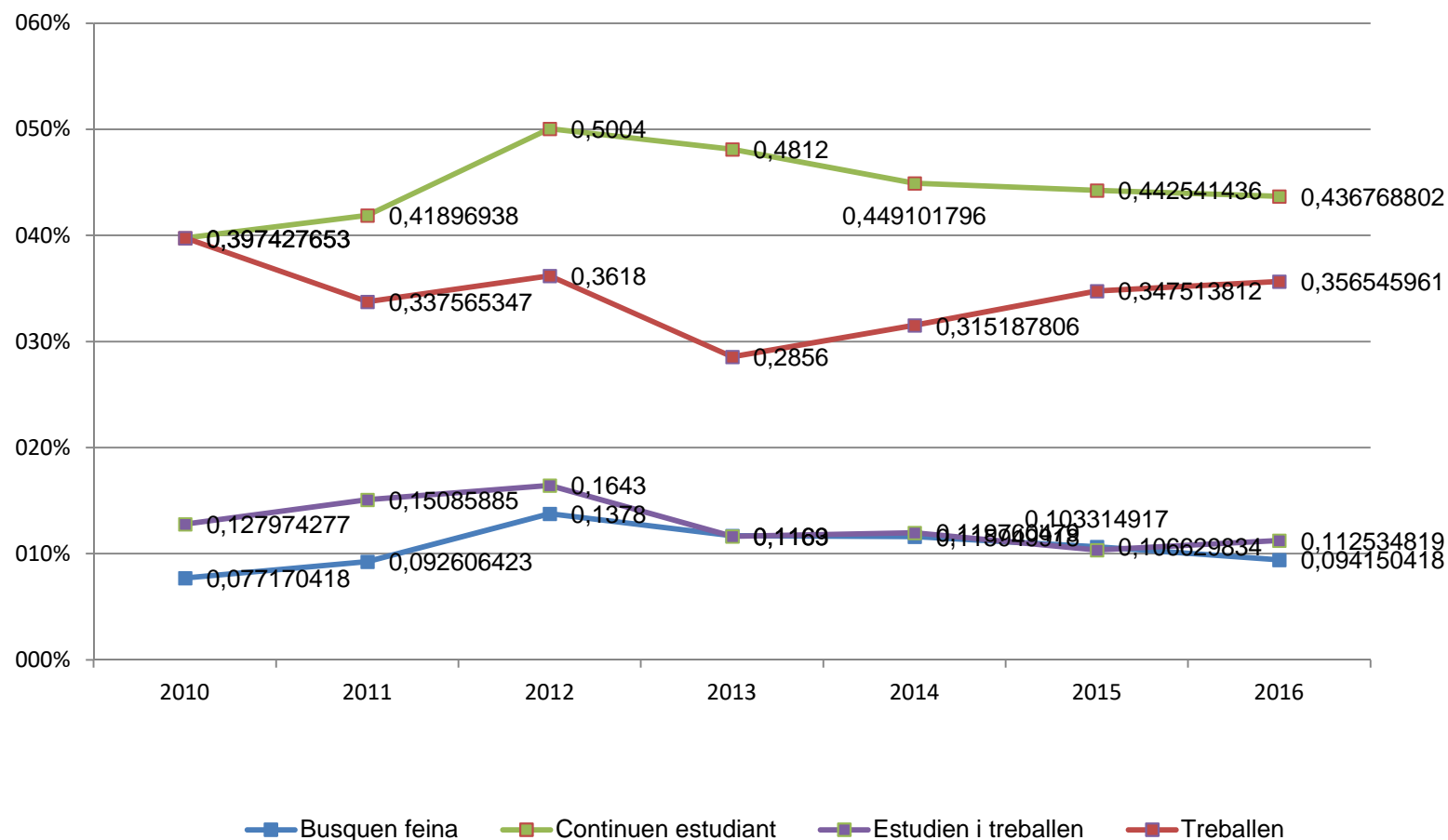
Lleida



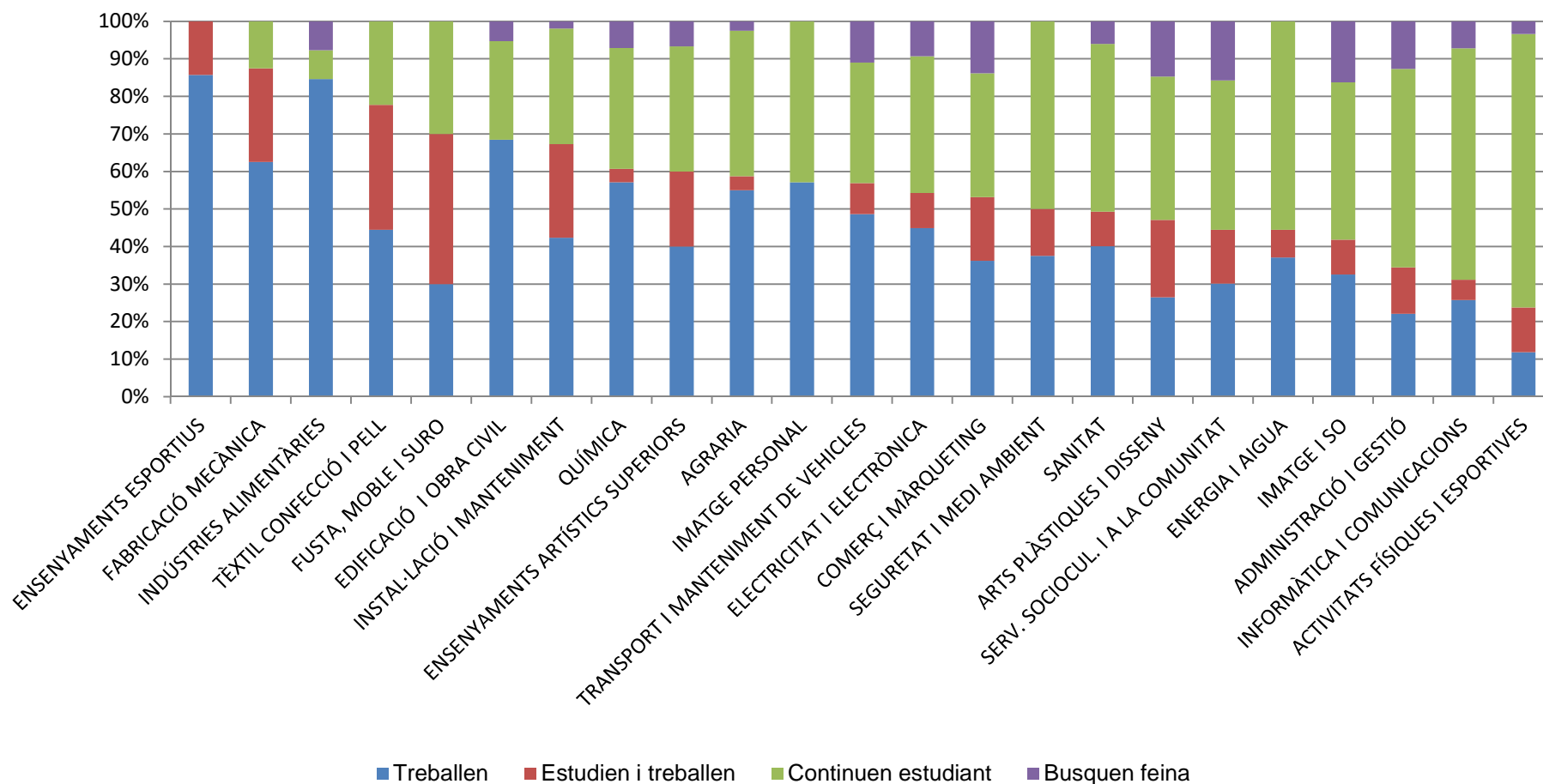


RESULTATS: EVOLUCIÓ DELS ITINERARIS D'INSERCIÓ

Evolució dels itineraris d'inserció dels graduats (2010-2016) a Lleida



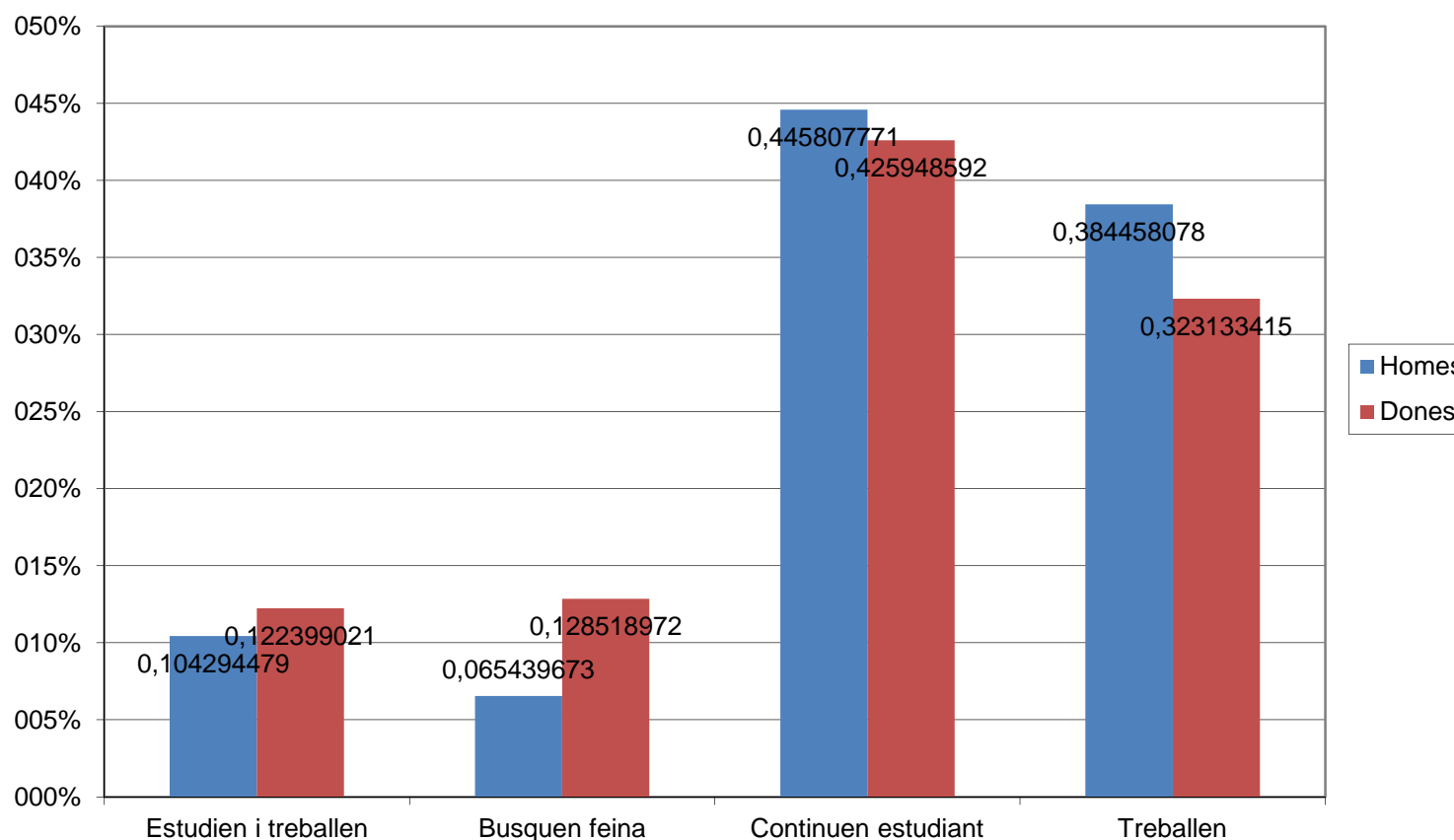
RESULTATS: SITUACIÓ PER FAMÍLIES PROFESSIONALS





RESULTATS: OPCIONS PER GÈNERE

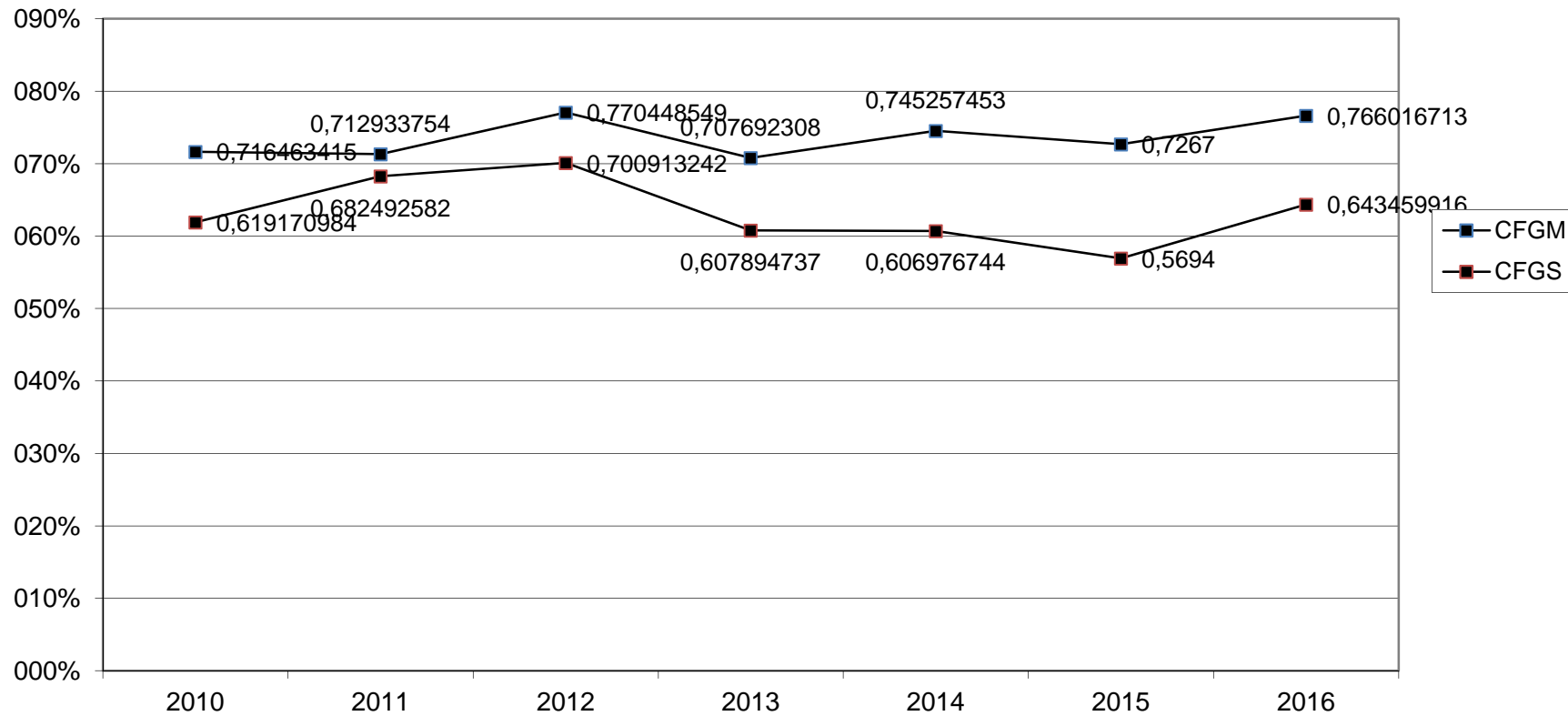
Situació dels graduats de GM i GS segons gènere a Lleida





RESULTATS: RELACIÓ ESTUDIS I TREBALL

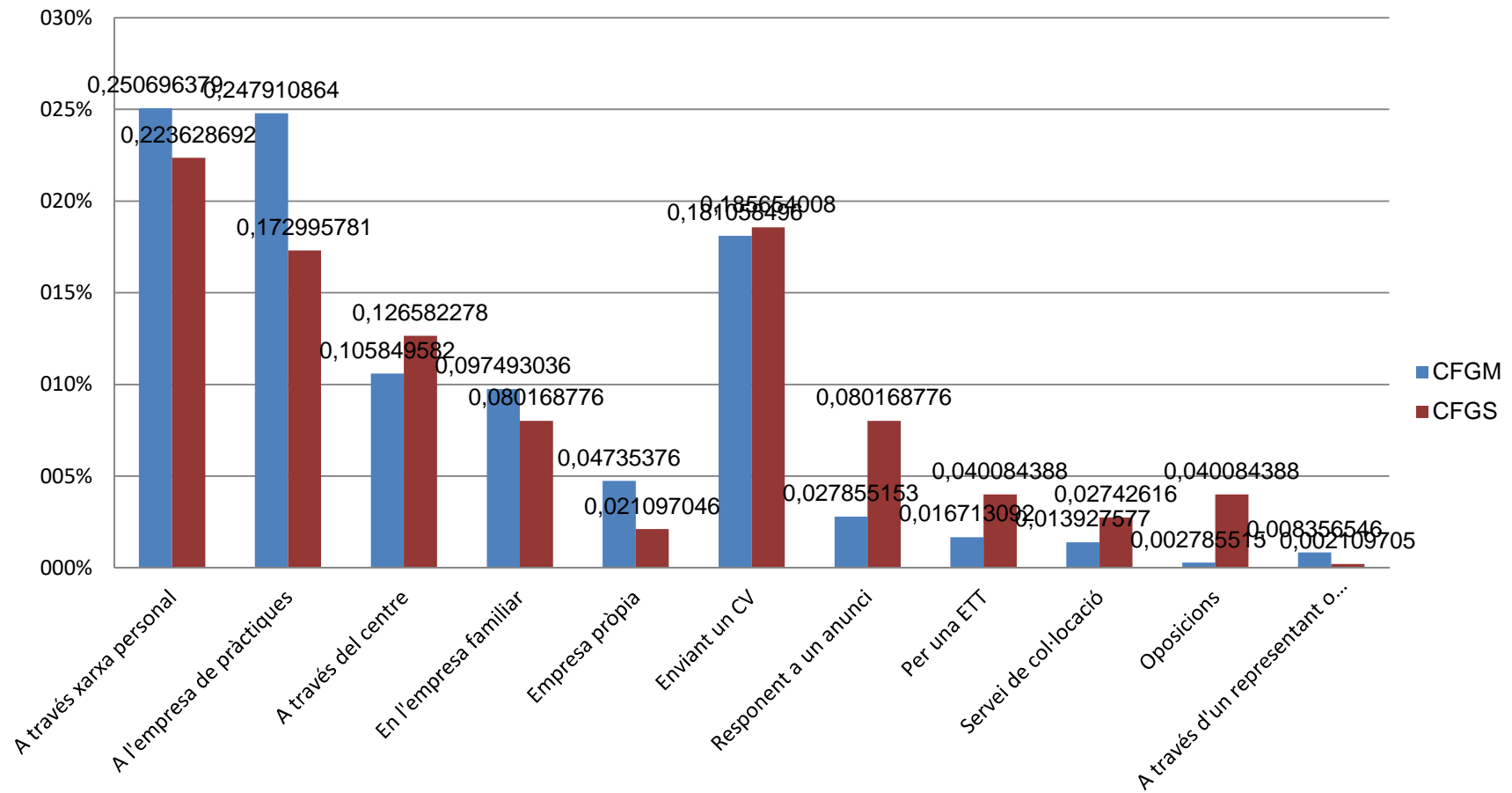
Evolució de la percepció de relació entre feina i estudis segons el nivell formatiu (2010-2016) a Lleida





RESULTATS: VIES D'OBTENCIÓ DE FEINA

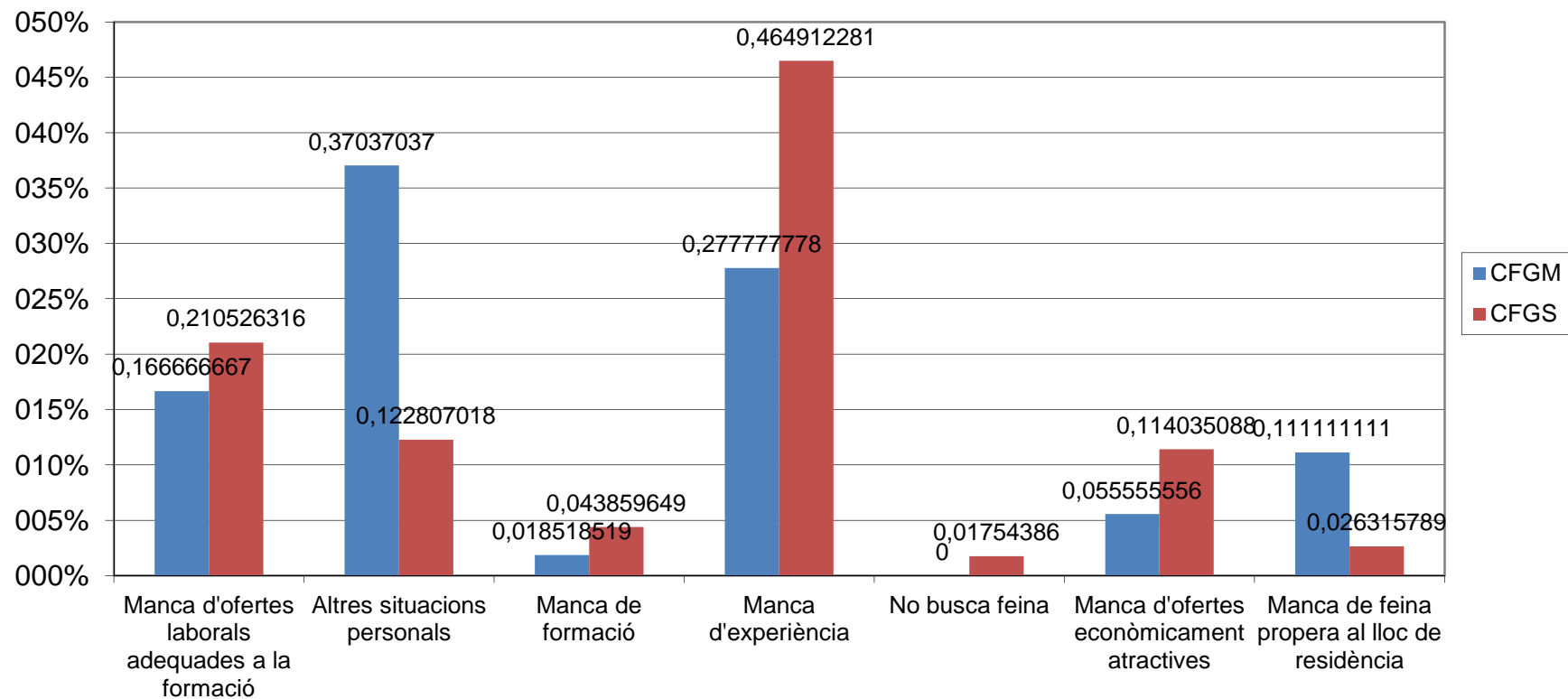
Vies que han proporcionat feina segons el nivell d'estudis a Lleida





RESULTATS: DIFICULTATS PER TROBAR OCUPACIÓ

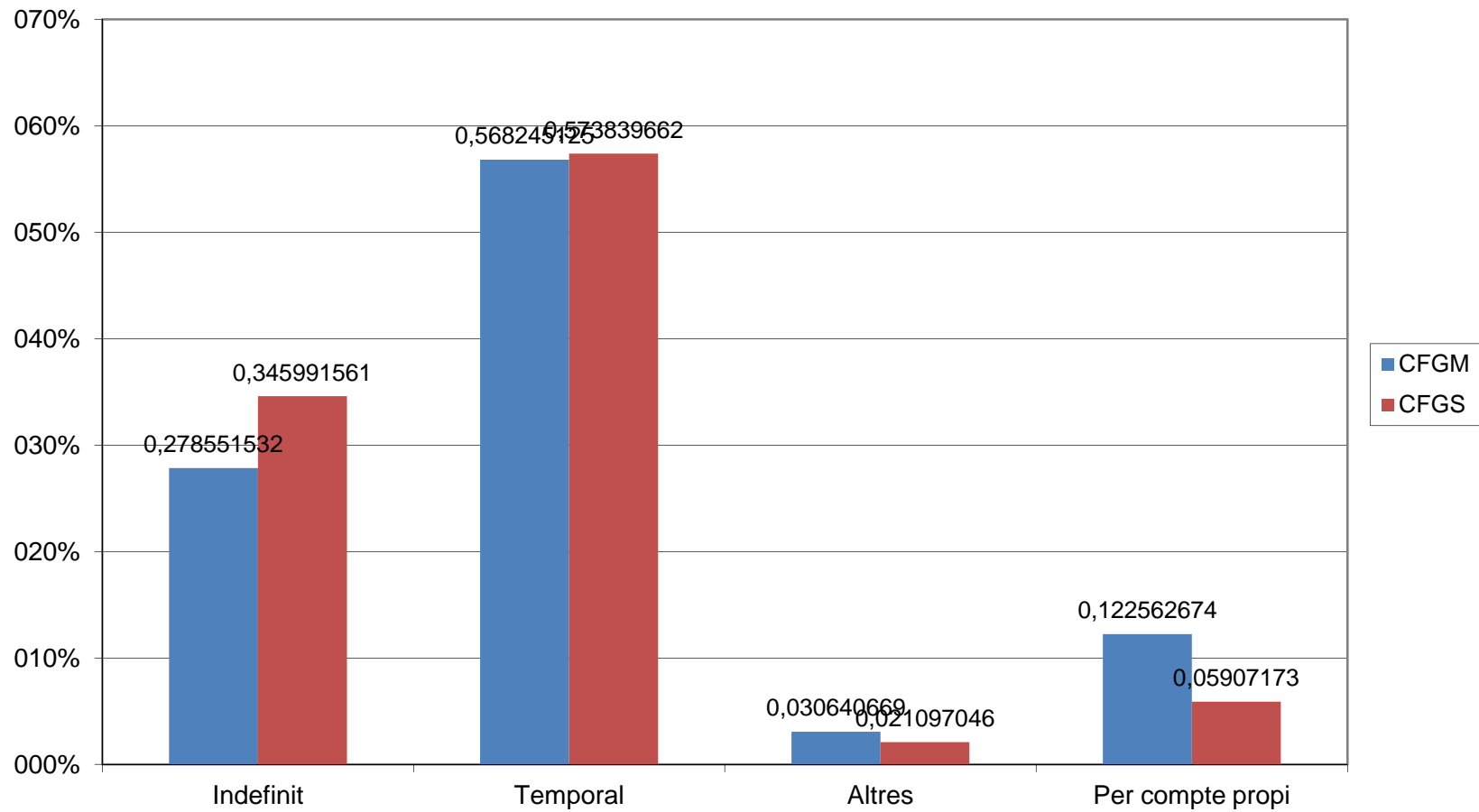
Motius pels quals els graduats no troben feina, segons nivell d'estudis a Lleida





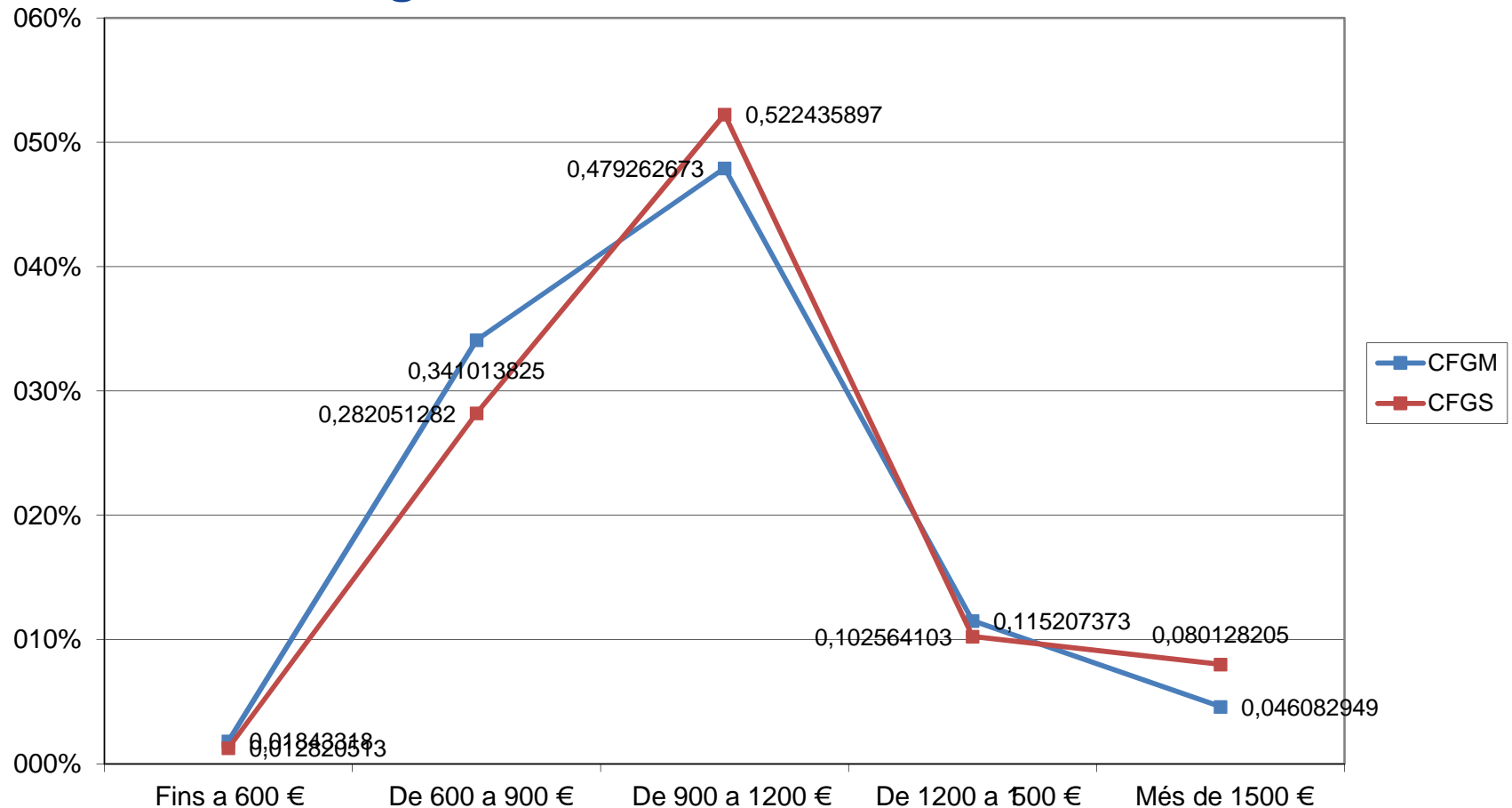
RESULTATS: ESTABILITAT LABORAL

Tipus de situacions laborals per nivell d'estudis a Lleida





Nivell d'ingressos nets dels ocupats a temps complet segons el nivell d'estudis a Lleida





Conclusions

- *L'empresa de pràctiques i el centre educatiu despunten com a canal d'obtenció de feina.
- *S'evidencia que l'esperit emprenedor esta actiu a l'hora de cerca treball.
- *Increment notable de la inserció a l'FP dual.
- *Creix la percepció d'idoneïtat en la relació existent entre la feina i els estudis.
- *El sector industrial continua agrupant les famílies amb més demanda d'ocupació.
- *S'incrementa la inserció en 14 de les 23 famílies professionals per sobre del 50%.